

LED G90 8L Lawn Stakes

ITEM NO. : 72212

IMPORTANT SAFETY INSTRUCTIONS

When using electric products, basic precautions should always be followed including the following:

READ & FOLLOW ALL SAFETY INSTRUCTIONS

1. This is an electric product-not a toy! To avoid risk of fire, burns, personal injury and electric shock, it should not be played with or placed where small children can reach it.
2. Do not use seasonal products outdoors unless marked suitable for indoor and outdoor use. When products are used in outdoor applications, connect the product to a Ground Fault Circuit Interrupting (GFCI) outlet. If one is not provided, contact a qualified electrician for proper installation.
3. Do not use this product for other than its intended use.
4. This seasonal use product is not intended for permanent use or installation.
5. Unplug when leaving the house, when retiring for the night, or if left unattended.
6. Do not mount or place near gas or electric heaters, fireplaces, candles or other similar sources of heat.
7. Do not secure the wiring of the product with staples or nails, or place on sharp hooks or nails.
8. Do not hang ornaments or other objects from cord, wire, or light string.
9. Do not close doors or windows on the product or extension cords as this may damage the wire insulation.
10. Do not cover the product with cloth, paper or any material not part of the product when in use.
11. Do not let lamps rest on the supply cord or on any wire.
12. Read and follow all instructions that are on the product or provided with the product.

SAVE THESE INSTRUCTIONS USE AND CARE INSTRUCTIONS

1. Before using or reusing, inspect product carefully. Discard any products that have cut, damaged, or frayed wire insulation or cords, cracks in the lamp holders or enclosures, loose connections, or exposed copper wire.
2. Before storing the product, carefully remove the product from wherever it is placed, including trees, branches, or bushes, to avoid any undue strain or stress on the product conductors, connections, and wires.
3. When not in use, store neatly in a cool, dry location protected from sunlight.

-SEE OTHER SIDE-

-CONTINUED FROM OTHER SIDE-

4. When the product is used on a live tree, the tree should be well maintained and fresh. Do not place on live trees in which the needles are brown or break off easily. Keep the tree holder filled with water.
5. If the product is placed on a tree, the tree should be well secured and stable.



CAUTION:

To reduce the risk of fire electric shock: a) Do not install on trees having needles, leaves or branch coverings of metal or materials that look like metal, and b) Do not mount or support strings in a manner that can cut or damage wire insulation.

Install Class 2 Power Supply To String:

NOTE: Use only this GE branded, Class 2 Power Supply, Model GT-5V1A, manufactured by Chao Tai Electron Co Ltd that was provided with this product. DO NOT use this adapter with any other product.

1. Remove the Power Supply from its packing box.
2. The LED string is fitted with a 2-pronged fitting.
3. Align the notch in fitting with the inner tab on end of Power Supply (Fig. 1)
4. Fully insert the fitting into the Power Supply (Fig. 2)
5. Screw the collar completely onto the Power Supply turning clockwise (Fig. 3)

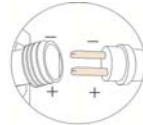


Fig. 1

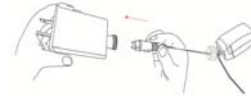


Fig. 2

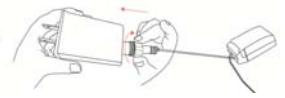


Fig. 3

NOTE: LEDs in this set are non-replaceable. Tampering with this set will void the warranty

CAN ICES-005(B)/NMB-005(B)

For questions and/or assistance, call customer service at 1-877-398-7337 or visit us on the web at www.GEholidaylighting.com

FOR INDOOR AND OUTDOOR USE

MADE IN CHINA

PRINTED IN CHINA

HC-17

©2017 Nicolas Holiday Inc., 9F., No. 37, Guangfu N. Rd Taipei, Taiwan 10560. All rights reserved.

Piquets lumineux à DEL, G90 8L

CONSIGNES DE SÉCURITÉ IMPORTANTES

Lorsque vous utilisez un produit nécessitant un branchement électrique, suivez toujours les consignes de sécurité suivantes :

LISEZ ET SUIVEZ TOUTES LES CONSIGNES DE SÉCURITÉ.

1. Cet article est un appareil électrique, ce n'est pas un jouet. Pour prévenir les risques d'incendie, de brûlure, de blessure et de choc électrique, ne l'installez pas à un endroit accessible aux enfants.
2. N'utilisez pas des articles saisonniers à l'extérieur sauf s'ils sont destinés à un usage intérieur ou extérieur. Si vous utilisez cet article à l'extérieur, branchez-le sur une prise reliée à un disjoncteur différentiel. Si vous n'en possédez pas, faites appel à un électricien qualifié.
3. N'utilisez pas ce produit pour un usage autre que celui auquel il est destiné.
4. Utilisez cet article de manière ponctuelle, ne le laissez pas installé en permanence.
5. Débranchez l'article si vous partez de la maison, si vous allez vous coucher, ou si personne n'est présent pour le surveiller.
6. N'assemblez pas ou n'installez pas le produit à proximité d'un système de chauffage fonctionnant au gaz ou à l'électricité, d'une cheminée, d'une bougie ou de toute autre source de chaleur.
7. Ne fixez pas les fils électriques avec des agrafes ou des clous ou ne les accrochez pas sur des crochets pointus ou des clous.
8. N'accrochez pas de décorations ou autre objet sur le cordon d'alimentation, les fils électriques ou le jeu de lumières.
9. Évitez de faire passer le cordon d'alimentation ou les rallonges par des portes ou des fenêtres pour ne pas abîmer la gaine protectrice des fils électriques.
10. Lorsque vous utilisez cet article, ne le couvrez pas avec un chiffon, du papier ou tout autre produit.
11. Veillez à ce que les ampoules ne touchent pas le cordon d'alimentation ou les fils électriques.
12. Lisez et suivez toutes les instructions inscrites sur l'article et fournies avec celui-ci.

CONSERVEZ CES INSTRUCTIONS INSTRUCTIONS D'UTILISATION ET D'ENTRETIEN

1. Avant d'utiliser ou de réutiliser cet article, inspectez-le avec attention. N'utilisez pas les articles dont la gaine protectrice ou le cordon d'alimentation est coupé, abîmé ou usé, dont les douilles ou les enveloppes électriques sont fendues, dont les branchements sont mal raccordés ou dont les fils en cuivre sont visibles.
2. Avant d'entreposer l'article, vérifiez que des branches d'arbre ou de buisson ne sont pas restées accrochées à l'article, évitez que les fils électriques se déforment.
3. Si vous n'utilisez pas l'article, rangez-le dans un endroit frais et sec, à l'abri du soleil.
4. Assurez-vous que le sapin sur lequel est installé l'article est bien entretenu et n'est pas desséché. N'installez pas cet article sur un sapin dont les aiguilles sont desséchées et tombent facilement. Assurez-vous que le pot du sapin est toujours rempli d'eau.
5. Assurez-vous que le sapin sur lequel est installé l'article est bien fixé et qu'il est stable.

- SUITE DE L'AUTRE CÔTÉ -

- SUITE -



ATTENTION:

Pour prévenir les risques d'incendie ou de choc électrique: a) N'installez pas le jeu de lumières sur un arbre dont les aiguilles, les feuilles ou les branches sont recouvertes d'objets métalliques ou d'aspect métallique.

Install Class 2 Power Supply To String

REMARQUE : Utilisez seulement le bloc d'alimentation GE de classe 2 de Modèle GT-5V1A, fabriqué par Chao Tai Electron Co. et fourni avec ce produit.

N'UTILISEZ PAS cet adaptateur pour tout autre produit.

1. Retirez le bloc d'alimentation de son emballage.
2. Le jeu de lumières est muni d'une prise à deux broches.
3. Alignez l'encoche de la fiche avec la languette intérieure située à l'extrémité du bloc d'alimentation (Fig. 1).
4. Insérez complètement la fiche dans le bloc d'alimentation (Fig. 2).
5. Vissez complètement le collier sur le bloc d'alimentation, dans le sens des aiguilles d'une montre (Fig. 3).

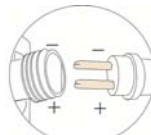


Fig. 1

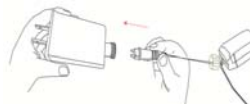


Fig. 2

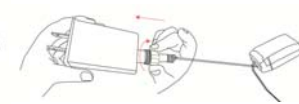


Fig. 3

REMARQUE : Les ampoules à DEL et les capuchons réflecteurs ne peuvent pas être retirés et ne sont pas remplaçables. Toute altération de ce jeu de lumières annule la garantie.

CAN ICES-005(B)/NMB-005(B)

Si vous avez des questions ou si vous avez besoin d'aide, communiquez avec notre service à la clientèle au 1-877-398-7337 ou visitez notre site Web à www.GEholidaylighting.com

Pour usage à l'intérieur et à l'extérieur.

No. d'article 72212

Imprimé en Chine

FABRIQUÉ EN CHINE

HC-17

©2017 Nicolas Holiday Inc., 9F., No. 37, Guangfu N. Rd Taipei, Taiwan 10560. Tous droits réservés.