

ITM. / ART. 428855

IMPORTANT SAFETY INSTRUCTIONS

Important, Retain For Future Reference: Read Carefully.

100 lights Glitter Gem Garland

Model: 00183CWEU

When using electrical products, basic precautions should always be followed including the following:

READ AND FOLLOW ALL SAFETY INSTRUCTIONS CAUTION:

- To reduce the risk of fire and electric shock:
 - a) Do not install on trees having needles, leaves or branch coverings of metal or materials which look like metal.
 - b) Do not mount or support strings in a manner that can cut or damage wire insulation.
- To reduce the risk of overheating, replace burned out lamps promptly. Use 3.3 volt, 0.066 Watt LED lamps only.
- This is an electrical product - not a toy! To avoid the risk of fire, burns, personal injury and electric shock it should not be played with or placed where small children can reach it.
- This product is equipped with non-shunted LED type lamps. Do not twist lamps. Push straight in or pull out to avoid damage.
- Do not use seasonal products outdoors unless marked suitable for indoor and outdoor use. When products are used in outdoor applications, connect the product to a Ground Fault Circuit Interrupting (GFCI) outlet. If one is not provided contact a qualified electrician for proper installation.
- This seasonal use product is not intended for permanent installation or use.
- Do not mount or place near gas or electric heaters, fireplaces, candles or other similar sources of heat.
- Do not secure the wiring of the product with staples or nails, or place on sharp hooks or nails.
- Do not let lamps rest on the supply cord or on any wire.
- Unplug the product when leaving the house, when retiring for the night, or if left unattended.
- Do not use this product for other than its intended use.
- Do not hang ornaments or other objects from cord, wire, or light string.
- Do not place lighting string on carpeting, drapes, furniture, or allow it to contact vinyl siding while the power is on.
- Do not perform any maintenance or troubleshoot for bad or broken lamps while the power is on.
- Do not close doors or windows on the product or extension cord as this may damage the wire insulation.
- Do not cover the product with cloth, paper or any material not part of the product when in use.
- Read and follow all instructions that are on the product or provided with the product.

SAVE THESE INSTRUCTIONS USE AND CARE INSTRUCTIONS

- When the product is placed on a live tree, the tree should be well maintained and fresh. Do not place on live trees in which the needles are brown or break off easily. Keep the tree holder filled with water.
- If the product is placed on a tree, the tree should be well secured and stable.
- Before using, or reusing, inspect product carefully. Discard any products that have cut, damaged or frayed wire insulation or cords, cracks in the lampholders or enclosures, loose connections, or exposed copper wire.
- When storing the product, carefully remove the product from wherever it is placed, including trees, branches, or bushes, to avoid any undue strain or stress on the product conductors, connections and wires.
- When not in use, store neatly in a cool, dry location protected from sunlight.

USER SERVICING INSTRUCTIONS

CAUTION: do not connect the chain to the supply while in the packaging. For decoration purposes only. The light source is not intended for use in other applications.

NOTE: It is important to replace burned out bulbs with those included in the set ONLY.

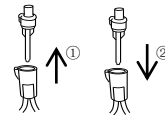
1. **LED REPLACEMENT INSTRUCTIONS**-Use the LEDs provided with this product, follow these steps:
 - a. Make sure the light set is unplugged.
 - b. To unplug, grasp plug and remove from the receptacle or other outlet device. Do not unplug by pulling the cord.

2. **CAUTION:** To reduce the risk of overheating, replace with only GE 3.3 volt, 0.066 Watt LED type lamps (provided with product).

Instructions for replacing bulbs: If a damaged or burnedout bulb needs to be replaced, we recommend wearing gloves throughout the replacement process. While holding the sphere with one hand, grab the damaged bulb closest to the husk and gently pull straight up and out of the socket. Insert the spare replacement bulb that is provided with this product into the empty socket.

3. Grip the base of the burnedout LED and pull straight out of the socket. Hold replacement LED by its base and insert into the correct position inside the socket. Push base into socket all the way.
4. Ensure that all lampholders are fitted with a lamp.
5. For main voltage lighting chains with series connected lamps.
6. Do not remove or insert lamps while the chain is connected to the supply.
7. The external flexible cable or cord of this luminaire cannot be replaced; if the cord is damaged, the luminaire shall be destroyed.

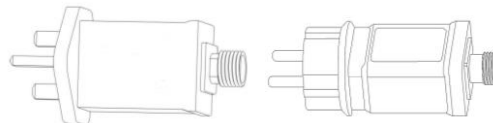
WARNING-RISK OF ELECTRIC SHOCK. IF LAMPS ARE BROKEN OR MISSING. DO NOT USE.



CAUTION: 1. Luminaire Ratings: 29 VDC, 9W Driver Ratings: 220 – 240 VAC, 50/60Hz, 0.06A, 13.2W – 14.4W do not overload.

2. To reduce the risk of overheating, a) replace burned out lamps promptly. Use 3.3 Volt, 0.066Watt LED lamps provided with this product. b) Risk of fire. This product does not contain lamp shunts in order to allow the product to operate if one lamp burns out. Do not replace lamps with other than the spare lamps provided with this product.

NOTE: Use only this GE branded, Model TS-090W290V-VBE44 or TS-090W290V-VBF44, manufactured by TING SHEN that was provided with this product. DO NOT use this adapter with any other product.



For Indoor Use
För inomhusbruk
À usage intérieur seulement
220-240V ~ 50/60 Hz



Costco Wholesale UK Ltd /
Costco Online UK Ltd
Hartspring Lane
Watford, Herts
WD25 8JS
United Kingdom
01923 213113
www.costco.co.uk

Costco Wholesale Sweden AB
Box 614
114 11 Stockholm
Sweden
www.costco.se

Costco France
1 avenue de Bréhat
91140 Villebon-sur-Yvette
France
01 80 45 01 10
www.costco.fr

Costco Wholesale Iceland ehf.
Kauptún 3-7, 210 Gardabaer
Iceland
www.costco.is

If you need assistance or have any questions with set-up or operation, please visit us on the web

Om du behöver mer hjälp eller har några frågor om installation eller användning, besök oss på webben på

Si vous avez besoin d'aide ou des questions sur l'installation ou le fonctionnement de la guirlande, rendez-vous sur à

www.GEHolidaylighting.com

Nicolas Holiday Ltd.
246 Spring Hill Rd, Unit B,
Trumbull, CT 06611

©2023 Nicolas Holiday Ltd.
Suite 2706 Skyline Tower, 39 Wang Kwong Road,
Kowloon Bay, Kowloon, Hong Kong.

All rights reserved.
Alla rättigheter förbehålls.
Tous droits réservés

This is not a toy. For decorative use only.
Det här är ingen leksak. Endast för dekoration.
Ceci n'est pas un jouet. Pour usage décoratif seulement.

Made in China
Tillverkad i Kina
Fabriqué en Chine

ARTIKELNR 428855

VIKTIGA SÄKERHETSANVISNINGAR

Viktigt, behåll för framtida referens:

Läs noggrant.

100 ljus glitter pärla girlander Modell: 00183CWEU
När elektriska produkter används ska grundläggande säkerhetsföreskrifter alltid följas, inklusive följande:

LÄS OCH FÖLJ ALLA

SÄKERHETSANVISNINGAR

FÖRSIKTIGHET:

- För att minska risken för brand och elektrisk chock:
 - a) Placera inte slingan i träd som har barr, blad eller grenar täckta av metall eller material som ser metalliska ut.
 - b) Placera eller sätta inte upp slingor på sätt som skära av eller skada ledningarnas isolering.
- För att minska risken för överhettning, byt ut trasiga lampor omgående. Använd endast LED-lampor på 3,3 V, 0,066 W.
- Det här är en elektrisk produkt, inte en leksak! För att undvika risk för brand, brännskador, personskador och elstöt får den inte lekas med eller placeras där små barn kan nå den.
- Denna produkt är utrustad med oshuntade LED-lampor. Vrid inte lamporna. Tryck rakt in eller dra ut för att undvika skador.
- Använd inte dekorationsprodukter utomhus om de inte är märkta som lämpliga för både inom- och utomhusbruk. När produkten används utomhus ska den anslutas till ett uttag med jordfelsbrytare (GFCI). Om ingen jordfelsbrytare finns, kontakta en behörig elektriker för korrekt installation.
- Denna dekorationsprodukt är inte avsedd för permanent installation eller användning.
- Montera inte på och placera inte nära gas- eller elspisar, eldstäder, levande ljus eller andra liknande värmekällor.
- Sätt inte fast produktens ledningar med häftstift eller spikar och häng inte upp produkten på vassa krokar eller spikar.
- Låt inte lamporna vara i kontakt med matningskabeln eller någon av ledningarna.
- Dra ut kontakten när du lämnar huset, går och lägger dig eller lämnar produkten utan uppsikt.
- Använd inte denna produkt för annat än dess avsedda syfte.
- Häng inte prydnader eller andra föremål i matningskabeln, ledningarna eller ljusslingan.
- Placera inte slingan på mattor, draperier eller möbler och låt den inte komma i kontakt med vinylbeklädd när strömmen är på.
- Utför inget underhåll och kontrollera inte trasiga lampor när strömmen är på.
- Stäng inte dörrar eller fönster så att produkten eller matningskabeln kläms. Det kan skada kabelns isolering.
- Taök inte produkten med tyg, papper eller något material som inte är en del av produkten under användning.
- Läs och följ alla anvisningar som står på produkten eller som medföljer produkten.

SPARA DESSA ANVISNINGAR

ANVISNINGAR FÖR ANVÄNDNING

OCH SKÖTSEL

- När produkten placeras i ett levande träd ska trädet skötas om och hållas friskt. Placera inte slingan i ett levande träd om barren är bruna eller lossnar lätt. Håll foten som trädet står i fyllt med vatten.
- Om produkten placeras i ett levande träd ska trädet säkras ordentligt och vara stabilt.

- Inspektera produkten ordentligt före användning eller återanvändning. Kassera alla produkter som har skadad eller frångående ledningsisolering eller skadade kablar, sprickor i lamphällarna, lösa kontakter eller exponerade kopparledningar.
- Ta ner produkten försiktigt från dess placering, exempelvis från träd, grenar eller buskar, när den ska förvaras, för att undvika onödigt pårestning på ledare, kopplingar och ledningar.
- Förvara produkten på en sval, torr plats, skyddad från solljus, när den inte används.

ANVISNINGAR FÖR ANVÄNDARUNDERHÅLL

FÖRSIKTIGHET:

Anslut inte slingan till el medan den fortfarande ligger i förpackningen. Endast för dekoration. Ljuskällan är inte avsedd att användas för något annat ändamål.

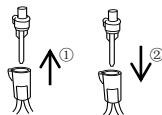
NOTERA: Det är viktigt att ENDAST byta ut trasiga lampor med de som medföljer i förpackningen.

1. **INSTRUKTIONER FÖR BYTE AV LED-LAMPOR-** Använd LED-lamporna som medföljer produkten och följ dessa steg:
 - a. Säkerställ att produkten är spänningslös.
 - b. Ta tag i stickkontakten och dra ut ur vägguttaget eller annan typ av uttag. Dra inte ut kontakten genom att dra i matningskabeln.

FÖRSIKTIGHET:

2. **LED-lampor från GE på 3,3 V, 0,066 W (medföljer produkten).** Instruktioner för att byta ljuskällor: Om en skadad eller icke fungerande ljuskälla behöver bytas ut rekommenderar vi att du använder handskar under hela bytesprocessen. Håll ljusgloben med en hand, ta tag i den skadade ljuskällan närmast skaffet och dra den försiktigt rakt upp och ut ur sockeln. Sätt reservljuskällan som medföljer produkten i den tomma sockeln.
3. Ta tag i basen av den utjänta LED-ljuskällan och dra den rakt ut ur sockeln. Håll i reserv-LED-ljuskällan i basen och för in den i sockeln i rätt position. Tryck in basen i sockeln så långt det går.
4. Kontrollera att det sitter ljuskällor i alla lamphällare.
5. För nätspänningsanslutna ljusslingor med seriekopplade lampor.
6. Ta inte ut eller sätt i ljuskällor medan ljusslingan är ansluten till den elektriska matningen.
7. Den yttre flexibla kabeln eller sladden till denna armatur kan inte bytas ut; om sladden är skadad så ska armaturen ska kasseras.

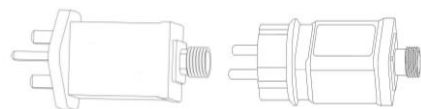
VARNING - RISK FÖR ELEKTRISK CHOCK OM LJUSKÄLLOR ÄR TRASIGA ELLER SAKNAS. ANVÄND INTE.



FÖRSIKTIGHET:

1. Tekniska data för armatur: 29 V DC, 9 W Tekniska data för drivdön: 220-240 V AC, 50/60 Hz, 0,06 A, 13,2 W-14,4 W, överbelasta inte.
2. För att minska risken för överhettning: a) Byt ut trasiga ljuskällor omgående. Använd LED-ljuskällor med specifikationerna 3,3 V, 0,066 W som medföljer produkten. b) Risk för brand. Denna produkt innehåller inte lampshuntar. Detta är för att produkten ska fungera även om en ljuskälla går sönder, för att låta produkten arbeta om en lampna brinner ut. Byt inte ljuskällor mot andra än de reservljuskällor som medföljer produkten.

NOTERA: Använd endast denna GE-märkta, modell TS-090W290V-VBE44 eller TS-090W290V-VBF44, tillverkad av TING SHEN som medföljer denna produkt. Använd INTE denna adapter med någon annan produkt.



ITM. / ART. 428855

Instructions de sécurité importantes Important: A conserver pour référence ultérieure; A lire attentivement.

Guirlande à parures scintillantes et à 100 ampoules Modèle: 00183CWEU
L'utilisation de produits électriques implique des précautions de base qui doivent toujours être suivies, parmi celles-ci :

LIRE ET SUIVRE TOUTES LES INSTRUCTIONS DE SÉCURITÉ ATTENTION :

- Pour réduire les risques d'incendie et de choc électrique :
 - a) ne pas installer sur des arbres ayant des épinettes, des feuilles ou des branches recouvertes de métal ou de matériaux qui ressemblent à du métal ;
 - b) ne pas monter ou accrocher les guirlandes d'une façon qui pourrait endommager l'isolant électrique.
- Pour réduire le risque de surchauffe, remplacer rapidement les ampoules grillées. N'utiliser que des ampoules DEL de 3,3 V, 0,066 Watt.
- Ceci est un appareil électrique – pas un jouet! Pour éviter tout risque d'incendie, de brûlure, de blessure et de choc électrique, il ne faut ni jouer avec, ni le laisser à la portée de jeunes enfants.
- Cet article est équipé d'ampoules DEL en série que l'on pousse pour les mettre en place. Ne pas les visser. Les pousser directement dans le culot ou les en tirer pour éviter de les endommager.
- Ne pas utiliser de produits saisonniers à l'extérieur, sauf s'ils sont expressément marqués à usage extérieur et intérieur. Quand les articles sont utilisés à l'extérieur, les connecter à un disjoncteur différentiel de fuite à la terre. S'il n'y en a pas, contacter un électricien qualifié pour qu'il en installe un.
- Ce produit saisonnier n'est pas prévu pour une utilisation permanente.
- Ne pas monter ni placer près d'un chauffage à gaz ou électrique, de bougies ou de toute autre source de chaleur.
- Ne pas fixer le produit avec des agrafes ou des clous et ne pas le placer sur des crochets aiguisés ou des clous.
- Ne pas laisser les ampoules reposer sur le cordon d'alimentation ou tout autre câble électrique.
- Débrancher le produit quand on quitte la maison, quand on se couche ou s'il doit être laissé sans surveillance.
- Ne pas utiliser ce produit pour une autre utilisation que celle prévue.
- Ne pas accrocher de décorations ou d'autres objets sur les câbles, les fils électriques ou les guirlandes.
- Ne pas placer les guirlandes sur de la moquette, des rideaux, du mobilier et ne pas les laisser en contact avec du vinyle quand elles sont allumées.
- Ne pas enlever ou insérer les lampes lorsque la guirlande est reliée à l'alimentation.
- Ne pas fermer de porte ni de fenêtre sur le produit ou sur la rallonge, cela pourrait endommager l'isolant des fils.
- Lire et suivre toutes les instructions qui se trouvent sur le produit ou qui sont fournies avec lui.

CONSERVER CES INSTRUCTIONS

CONSEILS D'ENTRETIEN ET D'UTILISATION

- Quand le produit est placé sur un arbre vivant, celui-ci doit être en bon état et frais. Ne pas le placer sur un arbre vivant dont les aiguilles sont brunes ou tombent facilement. Garder le contenant de l'arbre rempli d'eau.
- Si le produit est placé sur un arbre, celui-ci doit être bien sécurisé et stable.
- Avant de l'utiliser ou de le réutiliser, inspecter soigneusement le produit. Mettre au rebut tout produit qui présente des coupures, des fils ou des rallonges dénudées ou effilochées, des douilles fissurées, des connexions lâches ou du fil de cuivre dénudé.

- Pour entreposer le produit, l'enlever soigneusement des arbres, branches ou buissons où il a été placé et éviter toute tension inutile sur les conducteurs, les connexions et les câbles du produit.
- Quand il n'est pas utilisé, entreposer le produit dans un lieu frais et sec à l'abri du soleil.



INSTRUCTIONS D'ENTRETIEN

ATTENTION : Ne pas brancher la guirlande sur son alimentation lorsqu'elle est dans son emballage. À usage décoratif uniquement. La source lumineuse n'est pas destinée à être utilisée pour d'autres usages.

REMARQUE: Remplacer immédiatement les lampes hors d'usage par des lampes du même type que celles fournies ou d'un type spécifié par le fabricant.

REMPLACEMENT DES AMPOULES - utiliser les ampoules fournies avec cet ensemble, suivre les étapes suivantes :

1. Vérifier que la guirlande est débranchée.
2. Pour la débrancher, tirer sur la fiche de branchement, ne pas débrancher en tirant sur le câble d'alimentation.

Instructions pour remplacer les ampoules électriques: Pour remplacer l'ampoule électrique endommagée ou grillée, nous recommandons de porter des gants durant le procédé de remplacement. D'une main, tenir l'ampoule électrique endommagée près du culot et en utilisant un outilier la douille vers l'extérieur de la douille. Insérer l'ampoule électrique de rechange qui est fournie avec ce produit dans la douille vide.

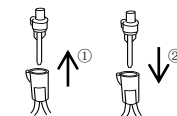
3. Attraper l'ampoule aussi près que possible de la base en plastique et tirer. Tenir l'ampoule de remplacement aussi près que possible de sa base et l'insérer dans la bonne position dans la douille. Pousser l'ampoule jusqu'au fond.

4. S'assurer que toutes les douilles sont munies de leur lampe.

5. Pour des guirlandes lumineuses alimentées en courant sur une prise secteur avec les ampoules branchées en série:

6. Ne pas enlever ou insérer les lampes lorsque la guirlande est reliée à l'alimentation.

7. Le câble ou le cordon extérieur souple de ce luminaire ne peut pas être remplacé; si le câble est endommagé, le luminaire doit être détruit.



MISE EN GARDE-NE PAS BRANCHER LORSQUE DES AMPOULES SONT BRISÉES OU MANQUANTES, CAR IL Y A RISQUE DE CHOC ÉLECTRIQUE.

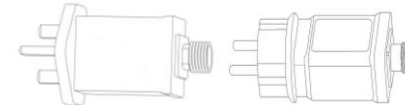
ATTENTION :

1. Caractéristiques électriques du luminaire : 29 V c.c., 9 W
Caractéristiques électriques du tournevis : de 220 à 240 V c.a., de 50 à 60 Hz, 0,06 A, de 13,2 à 14,4 W, ne pas surcharger.

2. a) remplacer rapidement les ampoules usagées. N'utiliser que les ampoules DEL de 3,3 V, 20 mA fournies avec ce produit.

b) Risque d'incendie. Ce produit ne contient pas de dérivation pour les ampoules, ce qui permet d'utiliser la guirlande même si une ampoule est usagée. Ne pas remplacer les ampoules usagées, par d'autres ampoules que celles fournies avec cet article.

REMARQUE : Utilisez seulement GE, Modèle TS-090W290V-VBE44 ou TS-090W290V-VBF44, fabriqué par TING SHEN et fourni avec ce produit. N'UTILISEZ PAS cet adaptateur pour tout autre produit.



Points de collecte sur www.quefairedemesdechets.fr
Privilégiez la réparation ou le don de votre appareil !