

# ITM. / ART. 1487663

## IMPORTANT, RETAIN FOR FUTURE REFERENCE: READ CAREFULLY

100 lights Glitter Gem Garland Model: 21196  
When using electrical products, basic precautions should always be followed including the following:

### READ AND FOLLOW ALL SAFETY INSTRUCTIONS CAUTION:

- To reduce the risk of fire and electric shock:
- a) Do not install on trees having needles, leaves or branch coverings of metal or materials which look like metal, and

- b) Do not mount or support strings in a manner that can cut or damage wire insulation.
- To reduce the risk of overheating, replace burned out lamps promptly. Use 2.5 Volt, 0.5 Watt lamps only.
- This is an electrical product - not a toy! To avoid the risk of fire, burns, personal injury and electric shock it should not be played with or placed where small children can reach it.
- This product is equipped with push-in type lamps. Do not twist lamps.
- Do not use seasonal products outdoors unless marked suitable for indoor and outdoor use. When products are used in outdoor applications, connect the product to a Ground Fault Circuit Interrupting (GFCI) outlet. If one is not provided contact a qualified electrician for proper installation.
- This seasonal use product is not intended for permanent installation or use.
- Do not mount or place near gas or electric heaters, fireplaces, candles or other similar sources of heat.

- Do not secure the wiring of the product with staples or nails, or place on sharp hooks or nails.
- Do not let lamps rest on the supply cord or on any wire.
- Unplug the product when leaving the house, when retiring for the night, or if left unattended.
- Do not use this product for other than its intended use.
- Do not hang ornaments or other objects from cord, wire, or light string.
- Do not place lighting string on carpeting, drapes, furniture, or allow it to contact vinyl siding while the power is on.
- Do not perform any maintenance or troubleshoot for bad or broken lamps while the power is on.
- Do not close doors or windows on the product or extension cord as this may damage the wire insulation.
- Do not cover the product with cloth, paper or any material not part of the product when in use.

- This product employs overload protection (fuse). A blown fuse indicates an overload or short-circuit situation. If the fuse blows, unplug the product from the outlet. Also unplug any additional strings or products that may be attached to the product. Replace the fuse as per the user servicing instructions (follow product marking for proper fuse rating) and check the product. If the replacement fuse blows, a short circuit may be present and the product should be discarded.
- Read and follow all instructions that are on the product or provided with the product.



## SAVE THESE INSTRUCTIONS

## USE AND CARE INSTRUCTIONS

- When the product is placed on a live tree, the tree should be well maintained and fresh. Do not place on live trees in which the needles are brown or break off easily. Keep the tree holder filled with water.
- If the product is placed on a tree, the tree should be well secured and stable.
- Before using, or reusing, inspect product carefully. Discard any products that have cut, damaged or frayed wire insulation or cords, cracks in the lampholders or enclosures, loose connections, or exposed copper wire.
- When storing the product, carefully remove the product from wherever it is placed, including trees, branches, or bushes, to avoid any undue strain or stress on the product conductors, connections and wires.
- When not in use, store neatly in a cool, dry location protected from sunlight.

## IMPORTANT INFORMATION ABOUT YOUR LIGHTS

- The lights in this set are connected in 2 independent 50-light circuits. If one bulb is twisted incorrectly in the base, the 50 lights in that circuit may not light. Therefore, use caution when handling and removing product from the packaging so as not to loosen or damage any bulbs.
- It is important to replace burned out bulbs with those included with this set (2.5 volt, 0.5 watts). If bulbs from another set are used, they may burn less brightly.
- The light string should remain lit even if one or more bulbs are burned out, provided the burned out bulb is not removed from the set.

## USER SERVICING INSTRUCTIONS

**CAUTION:** This string contains two different types of Replaceable bulbs- steady-illuminating and fuse bulbs.

**BULB REPLACEMENT:** Before changing bulbs, make sure set is unplugged.

**REPLACEABLE FUSED LAMPS**-identified by the green colored ring on the lamp base. There is one fuse bulb for each lighted circuit of 50 bulbs. Always replace burned-out bulbs promptly. If a number of bulbs are burned out, extra stress is put on the remaining bulbs in the circuit. This may cause additional bulbs to burn out prematurely. When a fuse bulb fails the entire circuit will not light.

**NOTE:** Steady and Fuse bulbs are not interchangeable

### Replace Steady Bulb

Step 1: Grasp plug and remove from the receptacle or other outlet device. Do not unplug by pulling cord.

Step 2: Hold bulb by the plastic base and pull bulb/base straight out of socket.

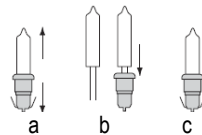
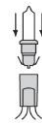
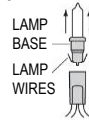
Step 3: Replace lamp with only 2.5 Volt, 0.5 Watt super brightness midget push-in type lamp provided with product. Push spare bulb/base assembly into socket.

Do not twist bulb when inserting into socket.

If bulbs are twisted, part of the set will not light.

If the spare bulbs provided with the product have no plastic base or the plastic base does not fit, first follow steps 1-2 above. Then:

- Remove the old bulb by straightening the bulb wires and pulling bulbs straight from the base.
- Replace the new bulb by straightening the bulb leads and aiming each wire into a separate hole in the plastic base.
- Make sure each bulb lead comes out an exit opening at the bottom of the plastic base. Now bend each lead up such that each bulb lead fits closely against the narrow side of the plastic base.



### Replace Fuse Bulb

**NOTE:** Fuse bulbs are secured in the base with adhesive. Do not attempt to remove old fuse bulb and replace with 2.5 Volt, 0.5 Watt fuse bulbs provided with product.

## FUSE REPLACEMENT INSTRUCTIONS

**Risk of fire.** Do not replace attachment plug. Contains a safety device (fuse) that should not be removed. Discard product if the attachment plug is damaged. The most common reason for a fuse to blow is due to overload from too many sets being strung together.

- Make sure the light set is unplugged.
- To unplug, grasp plug and remove from the receptacle or other outlet device. Do not unplug by pulling the cord.
- Risk of fire. Replace fuse only with 125 volt, 3 amp fuse (provided with this product).
- Locate the fuse panel on the plug. Slide the panel open to expose the fuses inside (as shown).
- Remove fuse carefully. Replace the blown (darkened) fuse with the spare fuse included in this set. Close the panel completely by sliding the fuse access cover closed on top of attachment plug.



**CAUTION:** 1. This lighting string is rated 48 Watts (0.4 Amps), do not overload. Connect other lighting strings or decorative outfits end-to-end up to a maximum of 216 Watts (1.8 Amps) total. If connecting to a Lighting String that does not have a Wattage (W) rating, { found on the cord tag within 6 inches of the plug }, calculate the wattage as follows: Multiply the current (A), which is on the flag-type tag by 120. For example: Lighting String is rated 120V, 60Hz, 0.2Amps.  $0.2 \times 120 = 24$  Watts. Add the wattage of each light string together for a total of 216 Watts or less. (Do not exceed 216 Watts.)

**WARNING:** Risk of fire. This product employs overload protection (fuse bulb) in each series circuit to provide overload protection in addition to the fuse(s) located in the plug. Do not replace the fuse bulb contained in this set with any other type of bulbs. Use only spare fuse bulbs provided with this product.



For Indoor Use Only  
120 V 60 Hz

Distributed by:  
Costco Wholesale Corporation  
P. O. Box 34535  
Seattle, WA 98124-1535  
USA  
1-800-774-2678  
www.costco.com  
Made in China

For customer service call: 1-866-489-0019  
OPERATING HOURS:

- January 2 - November 10: Monday to Friday, 10AM-7PM EST
  - November 11 - December 23: Monday to Friday, 8AM-8PM EST, Saturday & Sunday, 10AM-7PM EST
  - December 26-29: 10AM-7PM EST
- See complete schedule at  
[www.geholidaylighting.com](http://www.geholidaylighting.com)

Nicolas Holiday Ltd.  
246 Spring Hill Road  
Unit B, Trumbull, CT 06611

©2023 Nicolas Holiday Ltd.

Suite 2706 Skyline Tower, 39 Wang Kwong Road,  
Kowloon Bay, Kowloon, Hong Kong.

All rights reserved.

This is not a toy, for decorative use only.

GE is a trademark of General Electric Company and is under license by Nicolas Holiday Ltd.

ITM. / ART. 1487663

## IMPORTANTE: CONSERVE PARA FUTURA REFERENCIA. LEA CUIDADOSAMENTE.

Guirnalda tipo joyas brillantes de 100 luces Modelo: 21196  
Cuando utilice productos eléctricos, siempre debe tomar las precauciones básicas incluyendo las siguientes:

## LEA Y SIGA TODAS LAS INSTRUCCIONES DE SEGURIDAD

### PRECAUCIÓN:

- Para reducir riesgos de incendio y descarga eléctrica:  
a) No instale este producto en árboles que tengan agujas, hojas o ramas cubiertas de metal o materiales que parezcan de metal y

- b) No monte o apoye la serie de tal manera que se corte o dañe el aislamiento de los cables.
- Para reducir el riesgo de sobre calentamiento, reemplace de inmediato los bombillos quemados. Use bombillos de 2,5 voltios, 0,5 vatios únicamente.
- ¡Este es un producto eléctrico – no un juguete! Para evitar riesgos de incendios, quemaduras, lesiones personales y descargas eléctricas, no se debe jugar con él ni colocar al alcance de los niños pequeños.
- Este producto está equipado con bombillas de presión. No enrosque las bombillas.
- No use productos de temporada en exteriores a menos que sean adecuados para el uso en interiores y exteriores. Cuando los productos se usen en aplicaciones en exteriores, conéctelos a un tomacorriente con interruptor de circuito de falla conectado a tierra (GFCI). De no existir, comuníquese con un electricista calificado para su instalación adecuada.
- Esto es un producto de temporada, no está diseñado para su instalación o utilización permanente.
- No lo instale ni coloque cerca de calentadores a gas o eléctricos, chimeneas, velas ni ninguna otra fuente de calor similar.

- No fije los alambres del producto usando clavos ni grapas, ni lo coloque sobre clavos o ganchos afilados.
- No permita que las bombillas descansen sobre el cable de la fuente ni sobre ningún otro alambre.
- Desenchufe el producto al salir de la casa, cuando se retire a dormir o si lo deja desatendido.
- No use este producto para ningún otro propósito que no sea para el que está destinado.
- No coloque la línea de luces sobre alfombras, cortinas o muebles, ni permita que haga contacto con el revestimiento de vinilo cuando el producto esté encendido.
- No realice ninguna labor de mantenimiento o detección de bombillas defectuosas o rotas cuando el producto esté encendido.
- No cierre puertas ni ventanas sobre el producto o la extensión eléctrica pues esto podría dañar el aislamiento de los alambres.
- No cuelgue adornos ni ningún otro objeto del cable, los alambres o la línea de luces.
- No cubra el producto con paños, papeles ni ningún otro material que no sea parte del mismo cuando esté en uso.

- Este producto emplea protección contra sobrecargas (fusible). Un fusible quemado indica una situación de obrecarga o cortocircuito. Si el fusible se quema, desenchufe el producto del tomacorriente. Desenchufe también cualquier línea adicional o producto conectado a este producto. Reemplace el fusible según las instrucciones de servicio para el usuario (respete la calificación del fusible indicada en el mismo) y revise el producto. Si el fusible de reemplazo se quema, puede haber un cortocircuito y el producto debe ser desechado.
- Lea y siga todas las instrucciones que aparecen en el producto o que se incluyen con el mismo.



## CONSERVE ESTAS INSTRUCCIONES

## INSTRUCCIONES DE USO Y CUIDADO

- Cuando coloque el producto en un árbol vivo, el árbol debe estar bien conservado y fresco. No lo coloque en árboles vivos cuyas agujas tengan un color marrón o se rompan fácilmente. Mantenga el recipiente del árbol lleno de agua.
- Si el producto se coloca sobre un árbol, dicho árbol debe estar bien fijo y estable.
- Antes de usar o reusar, inspeccione el producto cuidadosamente. Deseche todo producto que tenga cables o alambres cortados, dañados o con el aislamiento raído, grietas en los portalámparas o soportes, conexiones sueltas o alambres de cobre expuestos.
- Cuando vaya a guardar el producto, retírelo con cuidado de donde se haya colocado, ya sean ramas de árboles o arbustos, para evitar cualquier tensión excesiva en los conductores, conexiones y alambres del producto.
- Cuando no esté en uso, guárdelo de manera organizada en un lugar seco, fresco y protegido de la luz solar.

## INFORMACIÓN IMPORTANTE SOBRE SUS LUCES

- Las luces de esta serie son un circuito independiente. Si un foco está colocado de manera incorrecta en la base, es probable que las otras luces de ese circuito no enciendan. Por lo tanto, tenga cuidado cuando maneje y saque la serie de luces del empaque para no aflojar o dañar ningún foco.
- Es importante cambiar los focos fundidos por aquellos focos que se incluyen en esta serie (2,5 voltios, 0,5 vatios). Si se usan focos de otra serie, es posible que enciendan sin tanto brillo.
- La serie permanecerá encendida aún cuando uno o más focos estén fundidos, provisto que no se quite el foco fundido de la serie.

## INSTRUCCIONES DE SERVICIO PARA EL USUARIO

### PRECAUCIÓN:

Este juego contiene dos tipos diferentes de bombillos reemplazables: bombillos de encendido continuo y bombillos con fusible.

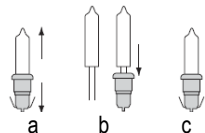
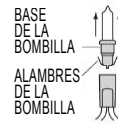
**Reemplazo de los bombillos:** Antes de cambiar las bombillas, asegúrese de desenchufar el juego.

**BOMBILLOS CON FUSIBLE REEMPLAZABLES** – se identifican por el aro verde en la base del bombillo. Hay un bombillo con fusible por cada circuito iluminado de 50 bombillos. Reemplace los bombillos quemados inmediatamente. Si un bombillo se quema, aumenta el esfuerzo de los bombillos restantes del circuito. Esto puede ocasionar que otros bombillos se quemen prematuramente. Cuando un bombillo con fusible falle, el circuito completo no encenderá.

**Reemplazo de bombillos de encendido continuo**  
Paso 1: Tome el enchufe y retírelo del tomacorriente o de la toma del otro aparato. No hale el cable para desenchufarlo.  
Paso 2: Sostenga la bombilla por la base plástica y hale la bombilla/base hacia afuera del portalámpara.

Paso 3: Reemplace las bombillas solo con las bombillas de presión pequeñas de brillo super, 2,5 voltios y 0,5 vatios que se incluyen con el product. Empujar la base/bombilla de repuesto en portalámpara No la enrosque cuando la inserte en el mismo. Si enrosca La bombilla, parte del juego no encenderá.

- Si las bombillos de reemplazo que se incluyen con el product no tienen base plástica o la base no entre, siga primero los pasos 1-2 anteriores. Luego,
- a) Retire la bombilla vieja estirando los alambres de la bombilla y halándola para sacarla de la base.
  - b) Coloque la bombilla nueva estirando los alambres de bombilla e insertando cada alambre por un orificio separado de la base plástica
  - c) Asegúrese de que los alambres de la bombilla salgan por los orificios al fondo de la base plástica. Doble ahora los alambres hacia arriba de manera que cada alambre quede ajustado contra el lado estrecho de la base plástica.



### Reemplazo de bombillos con fusible

**NOTA:** Los bombillos con fusible están fijos con adhesivo a la base, no intente retirar el bombillo con fusible viejo. Reemplácelo con los bombillos con fusible de 2,5 voltios, 0,5 vatio que se incluyen con el producto.

## INSTRUCCIONES PARA CAMBIAR EL FUSIBLE

**Riesgo de incendio.** No cambie la clavija del accesorio eléctrico, ya que contiene un dispositivo de seguridad (fusible) que no se debe quitar. Deseche el producto si la clavija del accesorio eléctrico está dañada. La razón más común por la que un fusible se funde es una sobrecarga de muchas series conectadas juntas.

1. Asegúrese de que la serie de luces esté desenchufada.
2. Para desenchufar la serie, agarre la clavija y retírela del enchufe u otro dispositivo de conexión. No desenchufe jalando el cable.
3. Riesgo de incendio. Cambie sólo por fusibles de 3 Amperes y 125 Volts (incluidos con este producto).
4. Ubique el panel de los fusibles en la clavija. Deslice la cubierta del panel para abrirla con el fin de exponer los fusibles que hay dentro (tal y como se muestra).
5. Quite el fusible con cuidado. Cambie el fusible fundido (de color oscuro) por el fusible de repuesto que se incluye con este producto. Deslice la cubierta del panel, que se encuentra en la parte superior de la clavija del accesorio eléctrico, para cerrarla.



### PRECAUCIÓN:

1. Este juego de luces está calificado para 48 vatios (0,4 amperios), no lo sobrecargue. Conecte otros de luces o aparatos decorativos de punta a punta hasta un máximo de 216 vatios (1,8 amperios) en total. Si se conecta a un juego de luces que no tenga la calificación de vataje (se encuentra en la etiqueta ubicada a unas 6 pulgadas del enchufe), calcule el vataje de la siguiente manera: Multiplique la corriente (\_\_\_A) referida en la etiqueta por 120.  
Por ejemplo: El juego de luces está calificado para 120 voltios, 60 Hz y 0,2 amperios.  $0,2 \times 120 = 24$  vatios.  
Sume el vataje de cada juego de luces hasta obtener un total de 216 vatios o menos. (No exceda los 216 vatios).

### ADVERTENCIA:

Riesgo de incendios. Este producto usa protección contra sobrecarga (bombillos con fusible) en cada circuito en serie para brindar protección extra además de la de el(los) fusible(s) ubicado(s) en el enchufe. No reemplace el bombillo con fusible de este juego con ningún otro tipo de bombillos. Use sólo los bombillos de repuesto que se incluyen con este producto.



Para uso en interiores solamente.  
120 V 60 Hz

Distribuido por:  
Costco Wholesale Corporation  
P. O. Box 34535  
Seattle, WA 98124-1535  
USA  
1-800-774-2678  
www.costco.com  
Hecho en China

Para servicio al cliente llame al: 1-866-489-0019  
**HORARIO DE ATENCIÓN:**  
• 2 de enero al 10 de noviembre:  
Lunes a viernes, de 10 am a 7 pm (hora del Este, E.U.A.)  
• 11 de noviembre al 23 de diciembre:  
Lunes a viernes, de 8 am a 8 pm; sábado y domingo,  
de 10 am a 7 pm (hora del Este, E.U.A.)  
• 26 al 29 de diciembre: de 10 am a 7 pm (hora del Este, E.U.A.)  
Consulte el calendario completo en [www.geholidaylighting.com](http://www.geholidaylighting.com)  
Nicolas Holiday Ltd.  
246 Spring Hill Road  
Unit B, Trumbull, CT 06611  
©2023 Nicolas Holiday Ltd.  
Suite 2706 Skyline Tower, 39 Wang Kwong Road,  
Kowloon Bay, Kowloon, Hong Kong.  
Todos los derechos reservados  
ESTO NO ES UN JUGUETE, Es solo para uso decorativo  
GE es una marca registrada de General Electric Company y se utiliza con licencia por Nicolas Holiday Ltd.