



THE GUIDELINE FOR LED TAPE LIGHT

ETL MODEL NO. SMDCMTL1-19.6-040-E-#3

NHL MODEL NO. 82194LO 120V, 60Hz, 0.333A

For Indoor and Outdoor Use.

IMPORTANT SAFETY INSTRUCTIONS:

(a) READ AND FOLLOW ALL SAFETY INSTRUCTIONS

- (b) Do not cover this product as the covering may cause the flexible light to overheat and melt or ignite.
- (c) Do not operate with the flexible light tightly coiled.
- (d) Do not puncture, cut, shorten, or splice the flexible lighting.
- (e) Do not route the cord or flexible lighting through walls, doors, windows or any like part of the building structure.
- (f) Do not use if there is any damage to the light or cord insulation. Inspect periodically.
- (g) Do not submerge flexible light in liquids, or use the product in the vicinity of standing water or other liquids.
- (h) Secure this flexible light using only the hangers or clips provided. Do not secure this product or its cord with staples, nails, or like means that may damage the insulation or permanently attach to the building structure.
- (i) Do not subject flexible lighting to continuous flexing.
- (j) This product has a polarized plug (one blade is wider than the other) as a feature to reduce the risk of electric shock. This plug will fit in a polarized outlet only one way. If the plug does not fit fully in the outlet, reverse the plug, if it still does not fit, contact a qualified electrician. Never use with an extension cord unless plug can be fully inserted. Do not alter or replace the plug.
- (k) All units must be unplugged before adding additional segment.
- (l) Use only the same series extension segments model manufactured by the same manufacturer, .
- (m) Ensure all connections and the end cap on the last segment is tightly secured to preclude the entry of water.
- (n) Do not install on gates or doors, where subject to flexing.
- (o) Do not mount or secure tape light in a manner that can cut the outer jacket or damage the cord insulation. Inspect the tape light carefully before use and discard any tape light that have broken outer jacket, loose connections, or frayed wire insulation.
- (p) Risk of fire. Do not replace attachment plug. Contains a safety device (fuse) that should not be removed. Discard product if the attachment plug is damaged.
- (q) Do not rub or knead the products continuously, the smallest bending radius is more than 8cm.
- (r) Do not operate with the flexible light tightly coiled. To prevent overheating do not allow contact between flexible light cables and parts of light cables. Maintain at least 12mm spacing between flexible light cables or parts of light cables.
- (s) Do not install in cabinets, tanks or enclosures of any kind.

WARNING-Risk of fire and electric shock, uncoil flexible light prior to plugging into receptacle.

SAVE THESE INSTRUCTIONS

WARNING: When using “outdoor” use portable lighting products, basic safety precautions should always be followed to reduce the risk of fire, electric shock, and personal injury, including the following:

READ ALL INSTRUCTIONS

- (a) Ground Fault Circuit Interrupter (GFCI) protection should be provided on the circuits or outlet to be used for the outdoor use flexible lighting product. Receptacles are available having built-in GFCI protection for this measure of safety.
- (b) Use only outdoor extension cords, such as type SW, SOW, STW, STOW, SJW, SJOW, SJTW, or SJTOW. This designation is marked on the wire of the extension cord.
- (c) Do not install closer than 3 meters from a swimming pool surface.

For questions and/or assistance, call customer service at 1-877-398-7337 or visit us on the web at www.geholidaylighting.com

PRINTED IN CAMBODIA

MC 0424

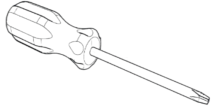
MADE IN CAMBODIA

©2024 Nicolas Holiday Limited, Suite 2706 Skyline Tower, 39 Wang Kwong Road, Kowloon Bay, Kowloon, Hong Kong

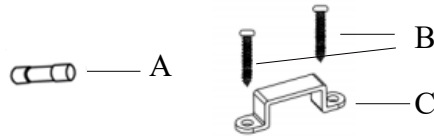
All rights reserved.

Tools Required:

Accessories(Included):



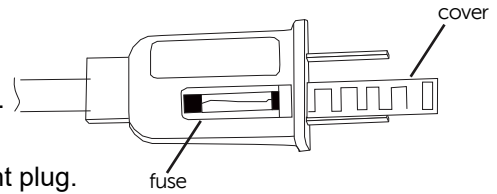
Part	Description	Quantity
A	Fuse	1
B	Screw	14
C	Clip	7



HOW TO REPLACE THE FUSE:

This plug contains an electrical fuse a safety feature.

- Disconnect power before replacing the fuse.
- Grasp plug and remove from the receptacle or other outlet device.
- Do not unplug by pulling on the cord.
- Slide open by unscrew the fuse access cover on top of attachment plug.
- Remove old fuse carefully.
- Never attempt to replace the fuse with a higher watt fuse.
Use only 3 A, 125 V fuse. Failure to do so may be a fire hazard.
- Set new fuse in holder and reinstall access cover.



HOW TO INSTALL TAPE LIGHT

The design of tape light is very user friendly and easy to customize. User can install it in any smooth surface such as wood, plastic, metal, etc. It can be re-shaped to form many designs and it's very easy to connect.

- Lighted part should be facing up when using clips.
- Make sure tape light including all accessories are properly installed before plugging sets to AC outlet.
- Bend on the flat side of the tape light only. Do not bend on the sides to avoid damaging electrical wirings.
- Secure mounting clips with nails or screws provided with this product. (Figure 1. 2. 3 depends on the intended mounting means of this product, refer to the Accessories Part.)
- Mounting clips and suction cups should be evenly spaced with a maximum 1 meter spacing. (Fig. 4)
- Make sure the distance between two lines of lighting chains should be at least 12mm.
- Please refer to end connector caution labels for maximum sets to connect.
- Please use only the accessories (clips and screws) provided with this product.
- Do not attempt to modify, cut or damage this product as this will void the warranty.

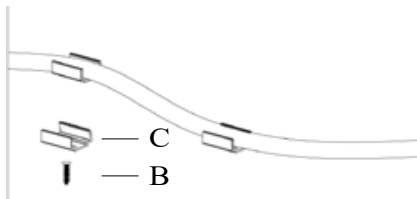


Figure 1

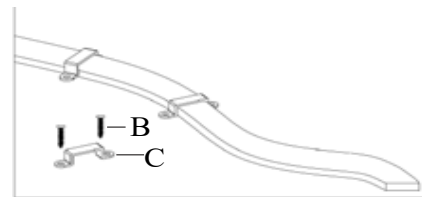


Figure 2

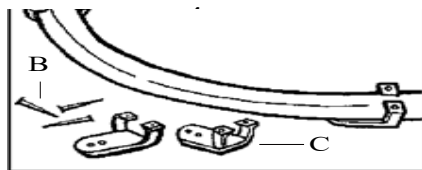


Figure 3

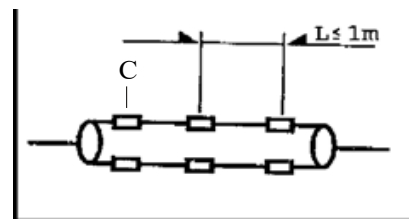


Figure 4

For questions and/or assistance, call customer service at 1-877-398-7337 or visit us on the web at www.geholidaylighting.com

PRINTED IN CAMBODIA

MC 0424

MADE IN CAMBODIA

©2024 Nicolas Holiday Limited, Suite 2706 Skyline Tower, 39 Wang Kwong Road, Kowloon Bay, Kowloon, Hong Kong

All rights reserved.



GUÍA PARA CUERDA DE LUZ LED

ETL MODELO NO. SMD CMTL1-19.6-040-E-#3

NHL MODELO NO. 82194LO 120V, 60Hz, 0.333A

Para uso interior y exterior.

INSTRUCCIONES DE SEGURIDAD IMPORTANTES:

(a) LEER Y SEGUIR TODAS LAS INSTRUCCIONES

- (b) No cubra el producto, podría sobrecalentar la luz flexible y hacer que se derrita o incendie.
- (c) No use la luz flexible estando fuertemente enrollada.
- (d) No pinche, corte, recorte ni empalme las luces flexibles.
- (e) No guíe el cable ni las luces a través de paredes, puertas, ventanas o similares de la estructura del edificio.
- (f) No lo utilice en caso de que el aislamiento del cable o las luces sea defectuoso. Revíselo periódicamente.
- (g) No sumerja las luces en líquidos ni utilice el producto cerca de agua u otros líquidos.
- (h) Fije las luces usando sólo los ganchos o sujeciones proporcionados. No fije el producto ni los cables usando grapas, clavos, etc., podría dañar el aislamiento o fijarlo de forma permanente a la estructura del edificio.
- (i) No someta las luces a una flexión continua.
- (j) Este producto tiene un enchufe polarizado (una de las hojas es más ancha) para reducir el riesgo de descarga. Se conecta a una toma polarizada sólo en una posición. Si no entra por completo en la toma, gírelo. Si sigue sin encajar, llame a un electricista cualificado. No lo use nunca con una alargadera a menos que el enchufe quede completamente insertado. No modifique el enchufe.
- (k) Todas las unidades deben ser desenchufadas antes de añadir segmentos adicionales.
- (l) Use solo modelos de segmentos de extensión de la misma serie hechos por el mismo fabricante.
- (m) Asegúrese de que todas las conexiones y la tapa del extremo del último segmento estén firmemente fijadas para impedir la entrada de agua.
- (n) No lo instale sobre puertas donde quede sometido a flexión.
- (o) No monte ni fije la cadena de luz de manera que pueda cortar la cubierta exterior o dañar el aislamiento del cable. Revise la cadena de luz con detenimiento antes de usarla y deseche cualquier cadena que tenga la cubierta exterior rota, conexiones sueltas o el aislamiento del cable desgastado.
- (p) Riesgo de incendio. No sustituya el enchufe. Contiene un dispositivo de seguridad (fusible) que no debe ser retirado. Deseche el producto si el enchufe está dañado.
- (q) No frote ni presione el producto de forma continuada, el radio de curvatura más pequeño es superior a 8 cm.
- (r) No use la luz flexible estando fuertemente enrollada. Para evitar sobrecalentamiento, no deje que entren en contacto los cables de luz flexible y las partes de los cables de luz. Mantenga al menos 12 mm de distancia entre los cables de luz flexible o las partes de los cables de luz.
- (s) No lo instale en armarios o recintos cerrados de ningún tipo.

PRECAUCIÓN-Riesgo de incendios y descargas eléctricas, desenrolle la luz flexible antes de conectarla a la toma.

GUARDE ESTAS INSTRUCCIONES

PRECAUCIÓN: Al usar en el exterior productos de iluminación portátiles, siempre se deben seguir precauciones de seguridad básicas para reducir el riesgo de incendios, descarga eléctrica y daños personales, como las siguientes:

LEER TODAS LAS INSTRUCCIONES

- (a) Los circuitos o tomas eléctricas deben contar con protección Interruptor de Circuito por Falla a Tierra (GFCI) para poder usar el producto de iluminación flexible en el exterior. Hay disponibles receptáculos con protección GFCI integrada.
- (b) Usar sólo cables de extensión de exterior, como los de tipo SW, SOW, STW, STOW, SJW, SJOW, SJTW, o SJTOW. La denominación está marcada sobre el hilo del cable.

Para dudas y/o asistencia, llame al servicio de atención al cliente al 1-877-398-7337 o visite nuestra web www.geholidaylighting.com

IMPRESO EN CAMBOYA

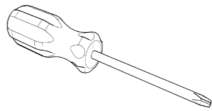
MC 0424

HECHO EN CAMBOYA

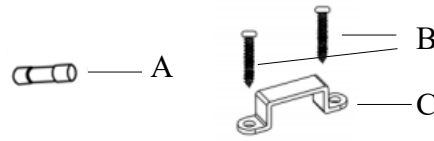
©2024 Nicolas Holiday Limited, Suite 2706 Skyline Tower, 39 Wang Kwong Road, Kowloon Bay, Kowloon, Hong Kong

Todos los derechos reservados

Herramientas necesarias: Accesorios (incluidos):



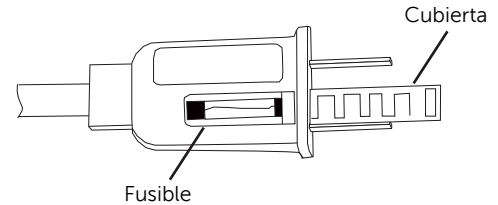
Parte	Descripción	Cantidad
A	Fusible	1
B	Tornillo	14
C	Pinza	7



CÓMO CAMBIAR EL FUSIBLE:

Este enchufe dispone un fusible eléctrico para la seguridad.

- Desconecte la energía antes de cambiar el fusible.
- Coge el enchufe y retírelo del receptáculo u otro dispositivo
- No desenchufe tirando el cable.
- Abre desplazando la tapa de acceso del fusible en la parte superior del enchufe.
- Retire el fusible antiguo con cuidado.
- Ningún caso pueda reemplazar el fusible por un fusible de más
Sólo puede usar un fusible de 3 A, 125 V. a lo contrario, correrá el riesgo de incendio.
- Coloque el nuevo fusible al portador y vuelva a instalar la tapa de acceso.



CÓMO INSTALAR LA TIRA LUZ

El diseño de la tira luz se destaca su característica de fácil de usar y personalizado. El usuario puede instalarlo en diferentes superficies lisas, como madera, plástico, metal y porcelana, etc. Se puede diseñar cuya aplicación en diferentes formas, fácil por conectarlo

- Da arriba la parte luminosa cuando está en piznadas.
- Compruebe que todos los accesorios estén correctamente instalados antes de alimentarlo.
- Sólo puede doblarlo s hacia atrás, no al lado.
- Fije las pinzas de montaje con clavos o tornillos en las superficies de soporte. (La Figura 1. 2. 3 depende de los medios de montaje previstos del este producto, consulte Parte de Accesorios).
- Deben disponer uniformemente las pinzas de montaje y la ventosa, las ambas deben estar separados al máximo de 1M (Figura 4).
- Compruebe de que la distancia entre dos líneas de cadenas de iluminación sea al menos 12 mm.
- A la cantidad máxima conectada debe referir a la etiqueta de precaución.
- Utilice los accesorios (pinzas y tornillos) que le proporcionamos.
- Prohíbe cortar estos productos.

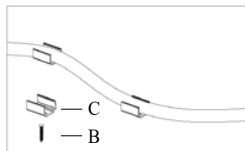


Figura 1

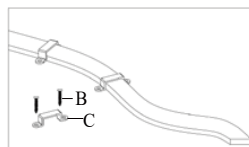


Figura 2

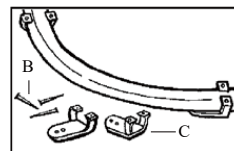


Figura 3

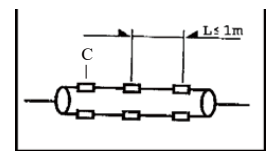


Figura 4

Para dudas y/o asistencia, llame al servicio de atención al cliente al 1-877-398-7337 o visite nuestra web

www.geholidaylighting.com

IMPRESO EN CAMBOYA

MC 0424

HECHO EN CAMBOYA

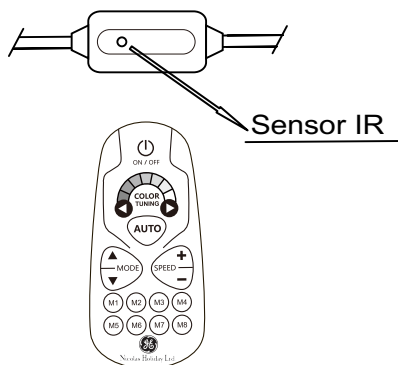
©2024 Nicolas Holiday Limited, Suite 2706 Skyline Tower, 39 Wang Kwong Road, Kowloon Bay, Kowloon, Hong Kong

Todos los derechos reservados

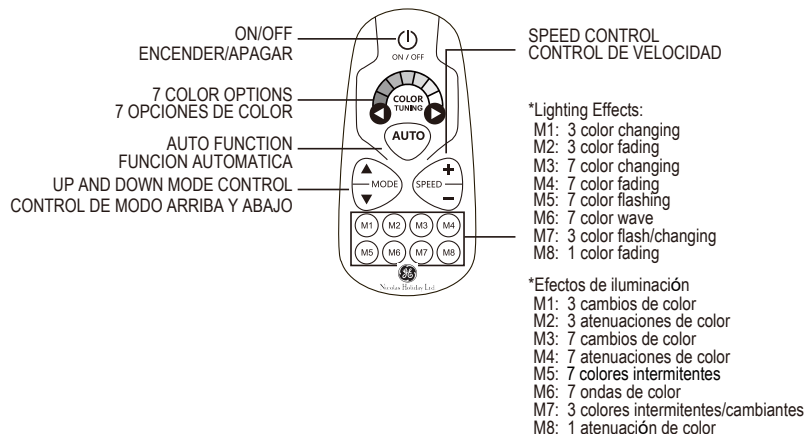
Remote control User Manual / Manual del usuario de control remoto

Open the back cover and put in the battery. Use 2pcs AAA battery(not include).
Point the remote control towards the IR Receive sensor on the White controller box. (see below picture B)
Do not have the sensor pointing directly towards strong sunlight. The remote control need to be in line of sight to a maximum of around 5 metres from the sensor IR on the control box.
Non-rechargeable batteries are not to be recharged.
Batteries are to be inserted with the correct polarity.
Exhausted batteries are to be removed from the product.
DO NOT DISPOSE OF BATTERIES IN FIRE. BATTERIES MAY EXPLODE OR LEAK.
Caution for ingestion(small batteries only).
Do not mix different types of batteries such as alkaline, carbon-zinc, or rechargeable batteries.
Do not mix old and new batteries.

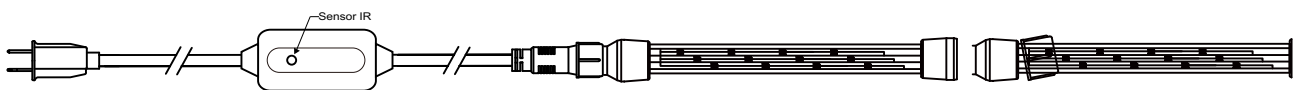
Abrir la tapa trasera y poner en la batería. Utilice batería AAA 2pcs (no incluye).
Apunte el control remoto hacia el sensor de infrarrojos en la caja del controlador blanca. (vease siguiente imagen B)
No apunte el sensor directamente hacia la luz solar intensa. El control remoto debe estar en la línea de visión a un máximo de unos 5 metros del sensor IR en la caja de control.
Las baterías no recargables no se deben recargar.
Las baterías deben insertarse con la polaridad correcta.
Las pilas gastadas deben retirarse del producto.
NO TIRE LAS BATERÍAS AL FUEGO, A LO CONTRARIO SE EXPLOTARÁ O INCENDIARÁ.
Prevenir trago (solo baterías pequeñas).
No mezcle diferentes tipos de pilas, como alcalinas, de carbono-zinc o recargables.
No mezcle pilas viejas y nuevas.



Picture/Imagen B



Product connection / Conexión de producto



Locate and unfasten the first coaxial connector of the additional set to remove the control box.
Connect the exposed connection with open end connector from the first set
Repeat for all additional sets
Connect up to 3 sets only of GE brand Color Effects® sets ONLY

Encuentre y afloje el primer conector coaxial del juego adicional para quitar la caja de control
Conecte la conexión expuesta con el conector de extremo abierto del primer juego
Lo repite para todos los juegos adicionales
Conecte hasta 3 juegos solamente de equipos Color Effects® de la marca GE SOLAMENTE

For questions and/or assistance, call customer service at/Para dudas y/o asistencia, llame al servicio de atención al cliente al 1-877-398-7337 or visit us on the web at/o visite nuestra web www.geholidaylighting.com