

LED color choice 100L 11" 20CT molded icicle light set

MODEL NO. :
89153(0.08)

IMPORTANT SAFETY INSTRUCTIONS

When using electric products, basic precautions should always be followed including the following:

READ & FOLLOW ALL SAFETY INSTRUCTIONS

1. This is an electric product-not a toy! To avoid risk of fire, burns, personal injury and electric shock, it should not be played with or placed where small children can reach it.
2. Do not use seasonal products outdoors unless marked suitable for indoor and outdoor use. When products are used in outdoor applications, connect the product to a Ground Fault Circuit Interrupting (GFCI) outlet. If one is not provided, contact a qualified electrician for proper installation.
3. Do not use this product for other than its intended use.
4. This seasonal use product is not intended for permanent use or installation.
5. Unplug when leaving the house, when retiring for the night, or if left unattended.
6. Do not mount or place near gas or electric heaters, fireplaces, candles or other similar sources of heat.
7. Do not secure the wiring of the product with staples or nails, or place on sharp hooks or nails.
8. Do not hang ornaments or other objects from cord, wire, or light string.
9. Do not place lighting string on carpeting, drapes, furniture, or allow it to contact vinyl siding while the power is on.
10. Do not perform any maintenance or troubleshoot for bad or broken lamps while the power is on.
11. Do not close doors or windows on the product or extension cords as this may damage the wire insulation.
12. Do not cover the product with cloth, paper or any material not part of the product when in use.
13. This product is equipped with non-shunted type L.E.D. lamps. Do not twist or attempt to remove lamps.
14. This product employs overload protection (fuse). A blown fuse indicates an overload or short-circuit situation. If the fuse blows, unplug the product from the outlet. Also unplug any additional strings or products that may be attached to the product. Replace the fuse as per the user servicing instructions (follow product marking for proper fuse rating) and check the product. If the replacement fuse blows, a short-circuit may be present and the product should be discarded.
15. Do not let lamps rest on the supply cord or on any wire.
16. Read and follow all instructions that are on the product or provided with the product.

SAVE THESE INSTRUCTIONS USE AND CARE INSTRUCTIONS

1. Before using or reusing, inspect product carefully. Discard any products that have cut, damaged, or frayed wire insulation or cords, cracks in the lamp holders or enclosures, loose connections, or exposed copper wire.
2. Before storing the product, carefully remove the product from wherever it is placed, including trees, branches, or bushes, to avoid any undue strain or stress on the product conductors, connections, and wires.
3. When not in use, store neatly in a cool, dry location protected from sunlight.
4. When the product is used on a live tree, the tree should be well maintained and fresh. Do not place on live trees in which the needles are brown or break off easily. Keep the tree holder filled with water.
5. If the product is placed on a tree, the tree should be well secured and stable.

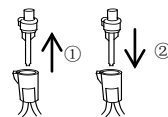
USER SERVICING INSTRUCTIONS: SAFETY PLUG WITH REPLACEABLE FUSE:

Risk of fire. Do not replace attachment plug. Contains a safety device (fuse) that should not be removed. Discard product if the attachment plug is damaged.

-SEE OTHER SIDE-

-CONTINUED FROM OTHER SIDE-

1. Always unplug product from the receptacle or other outlet device before installing or replacing fuse.
2. Firmly grasp plug to unplug. Do not unplug by pulling on cord.
3. Open fuse cover. Side open fuse access cover on top of attachment plug, towards the blades.
4. Remove fuses carefully by turning plug over.
5. Risk of fire. Replace fuse only with 3 Amp, 125 Volt fuse (provided with product).
6. Side closed the fuse access cover on top of plug.



To replace lamp:

1. Grasp plug and remove from the receptacle or other outlet device. Do not unplug by pulling on cord.
2. Pull lamp and plastic base straight out of lampholder.
3. Replace lamp with only 3.3 Volt, 0.066 Watt, LED type lamp (provided with product).

CAUTION:

1. This lighting string is rated 9.6 Watts (0.08 Amps), do not overload. If connecting to a lighting string that does not have a Wattage(W) rating (found on the tag within 6 inches of the plug) calculate the wattage as follows: Multiply the current (___ A) which is on the flag-type tag by 120.

For example: lighting string is rated 120V, 60HZ, 0.1 Amps. $0.1 \times 120 = 12$ Watts
Add the wattage of each light string together for a total of 24 Watts or less. (Do not exceed 24 Watts)

GE stay bright light sets come pre-attached to a control box and plug. For end-to-end connections up to seven (7) sets, you will need only one (1) plug and one (1) control box. To begin, choose one (1) set as your master set. This set would be the only set connected to a control box and plug. Next, unscrew the coaxial connector between the light set and control box on all of the sets you would connect to your master set. Lastly, connect each set of lights end-to-end using the coaxial connections, screwing each connection cap tightly.

- Note:** you may only add six (6) additional sets to your master set for a total of seven (7) connected sets.
2. To reduce the risk of overheating, a) replace burned out lamps promptly. Use 3.3 Volt, 0.066Watt LED lamps provided with this product. b) Risk of fire. This product does not contain lamp shunts in order to allow the product to operate if one lamp burns out. Do not replace lamps with other than the spare lamps provided with this product.
 3. To reduce the risk of fire electric shock: a) Do not install on trees having needles, leaves or branch coverings of metal or materials that look like metal, and b) Do not mount or support strings in a manner that can cut or damage wire insulation.

This device complies with Part 15 of the FCC Rules. Operation is subject to the following two conditions:

- (1) this device may not cause harmful interference, and
- (2) this device must accept any interference received, including interference that may cause undesired operation.

Warning: Changes or modifications to this unit not expressly approved by the party responsible for compliance could void the user's authority to operate the equipment.

NOTE: This equipment has been tested and found to comply with the limits for a Class B digital device, pursuant to Part 15 of the FCC Rules. These limits are designed to provide reasonable protection against harmful interference in a residential installation. This equipment generates, uses and can radiate radio frequency energy and, if not installed and used in accordance with the instructions, may cause harmful interference to radio communications. However, there is no guarantee that interference will not occur in a particular installation. If this equipment does cause harmful interference to radio or television reception, which can be determined by turning the equipment off and on, the user is encouraged to try to correct the interference by one or more of the following measures:

- Reorient or relocate the receiving antenna.
- Increase the separation between the equipment and receiver.
- Connect the equipment into an outlet on a circuit different from that to which the receiver is connected.
- Consult the dealer or an experienced radio/TV technician for help.

For questions and/or assistance, call customer service at 1-877-398-7337 or visit us on the web at www.GEholidaylighting.com

FOR INDOOR AND OUTDOOR USE

MADE IN CHINA

PRINTED IN CHINA

E246482 HC-18

Nicolas Holiday Inc. 204 Spring Hill Road Trumbull, CT 06611

©2018 Nicolas Holiday Inc., 9F., No. 37, Guangfu N. Rd Taipei, Taiwan 10560. All rights reserved.

Juego de 20 piezas tipo cristales de hielo moldeados de 100 luces de LED Color Choice de 11"

MODELO NO. :
89153(0,08)

INSTRUCCIONES IMPORTANTES DE SEGURIDAD

Cuando se usan productos eléctricos, siempre se deben tomar precauciones básicas incluyendo las siguientes:

LEA Y SIGA TODAS LAS SIGUIENTES INSTRUCCIONES DE SEGURIDAD

1. ¡ Este es un producto eléctrico - no un juguete! Para evitar el riesgo de incendios, quemaduras, lesiones personales y descargas eléctricas, no se debe utilizar para jugar ni colocar al alcance de los niños.
2. No utilice productos de temporada en exteriores a menos que se indique que sean apropiados para el uso en interior y exterior. Para el uso exterior, enchufe el producto a un tomacorriente con interruptor de circuito de falla conectado a tierra (GFCI). Si no cuenta con un tomacorriente apropiado, acuda a un electricista calificado para una instalación adecuada.
3. No use este producto para ningún otro fin que no sea el previsto.
4. Este producto de uso por temporada no ha sido diseñado para la instalación ni el uso permanente.
5. Desenchufe el producto cuando salga de la casa, cuando se retire a dormir o si lo deja desatendido.
6. No instale ni coloque el producto cerca de calentadores eléctricos ni a gas, chimeneas, velas o fuentes de calor semejantes.
7. No fije los alambres del producto con grapas o clavos ni lo coloque sobre clavos ni ganchos puntiagudos.
8. No cuelgue adornos ni demás objetos del cable, el alambre ni la línea de luces.
9. No coloque la línea de luces sobre alfombras cortinas o muebles ni permita que haga contacto con el revestimiento de vinilo cuando esté encendida.
10. No realice tareas de mantenimiento ni detección de problemas para reparar bombillos defectuosos o rotos cuando esté en funcionamiento.
11. No cierre puertas ni ventanas sobre el producto ni las extensiones eléctricas ya que esto puede dañar el aislante del alambre.
12. No cubra el producto con tela, papel ni ningún material que no pertenezca al producto cuando éste se encuentre en funcionamiento.
13. Este producto está equipado con bombillos tipo L.E.D. sin derivación. No enrosque ni intente retirar los bombillos.
14. Este producto emplea protección contra sobrecarga (fusible). Un fusible fundido indica sobrecarga o un cortocircuito. Si el fusible se funde, desenchufe el producto del tomacorriente. Desenchufe también cualquier otra línea o productos que estén conectados al producto. Reemplace el fusible como se indica en las instrucciones para el usuario (siga las sugerencias del producto para determinar la calificación apropiada del fusible) y revise el producto. Si el fusible reemplazado se funde, puede haber un cortocircuito y el producto debe ser desechado.
15. Do not let lamps rest on the supply cord or on any wire.
16. Lea y siga todas las instrucciones que se encuentran en el producto o que han sido provistas con el producto.

CONSERVE ESTAS INSTRUCCIONES INSTRUCCIONES DE USO Y CUIDADO

1. Si se coloca el producto en un árbol vivo, éste debe estar fresco y bien mantenido. No coloque las luces en árboles vivos cuyas agujas estén débiles o color café. Mantenga el recipiente de la base del árbol lleno de agua.
2. Si se coloca el producto en un árbol, éste debe estar bien fijo y estable.
3. Antes de usar o re-usar el producto, inspecciónelo cuidadosamente. Deseche todo producto que tenga alambres con cortaduras, daños o aislantes raídos en los alambres o cables, rajaduras en los portalámparas, conexiones sueltas o alambres de cobre expuestos.
4. Cuando almacene el producto, retírelo con cuidado de donde haya sido colocado incluyendo ramas, árboles o arbustos a fin de evitar cualquier tensión o presión excesiva en los conductores, conexiones y alambres del producto.
5. Cuando el producto no se encuentre en uso, almacénalo ordenadamente en un lugar fresco, seco y protegido de la luz solar.

INSTRUCCIONES DE SERVICIO PARA EL USUARIO ENCHUFE DE SEGURIDAD CON FUSIBLE REEMPLAZABLE:

Riesgo de incendio. No reemplace el enchufe. Este contiene un dispositivo de seguridad (fusible) que no debe ser retirado. Deseche el producto si el enchufe está dañado.

1. Desenchufe siempre el producto del tomacorriente o del enchufe de otro aparato antes de instalar o reemplazar el fusible.
2. Agarre firmemente el enchufe para desconectarlo. No lo desenchufe halando el cable.
3. Abra la tapa del fusible. Abra la tapa de acceso al fusible ubicada en la parte superior del enchufe deslizando la hacia las patas.
4. Retire el fusible con cuidado invirtiendo el enchufe.

-VEA DEL OTRO LADO-

-CONTINUACION-

5. Riesgo de incendio. Reemplace el fusible únicamente con el fusible de 3 amperios y 125 voltios (se incluye con el producto).

6. Cierre la tapa del fusible sobre la parte superior del enchufe.

Para los bombillos de encendido continuo:

1. Tome el enchufe y retírelo del tomacorriente o del enchufe del otro aparato.
No hale el cable para desenchufarlo.
2. Hale el bombillo y la base Plástica hacia afuera del portalámpara.
3. Reemplace el bombillo con bombillos LED de 3.3 voltios y 0,066 vatios solamente (se incluye con el producto).

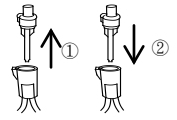


FIG. 1

FIG. 2

PRECAUCION: 1. Este juego de luces está calificado para 9,6 vatios (0,08 amperios), no lo sobrecargue.

Si se conecta a un juego de luces que no tenga la calificación de vataje (se encuentra en la etiqueta ubicada a unas 6 pulgadas del enchufe), calcule el vataje de la siguiente manera: Multiplique la corriente (___A) referida en la etiqueta por 120.

Por ejemplo: El juego de luces está calificado para 120 voltios, 60 Hz y 0,1 amperios. $0,1 \times 120 = 12$ vatios.

Sume el vataje de cada juego de luces hasta obtener un total de 24 vatios o menos. (No exceda los 24 vatios).

Los juegos de luces StayBright® de GE vienen preacoplados a un caja de control y un enchufe. Para las conexiones de extremo a extremo de hasta siete (7) juegos, usted solo necesita un (1) enchufe y una (1) caja de control. Para empezar, elija un (1) juego como su juego principal. Este juego será el único conectado a un caja de control y un enchufe. Luego, desensaque el conector coaxial entre el juego de luces y la caja de control en todos los juegos que conectarán al juego principal. Por último, conecte cada juego de luces de extremo a extremo usando las conexiones coaxiales y enrosque firmemente cada tapa de conexión.

Nota: Usted solo puede agregar seis (6) juegos adicionales a un juego principal para un total de siete (7) juegos conectados.

2. a) Reemplace los bombillos solo con los bombillos de repuesto LED de 3,3 voltios 0,066 vatios que se incluyen con este producto.
b) Riesgo de incendio - Este producto no contiene derivaciones en los bombillos para permitir el funcionamiento si se funde un bombillo. No reemplace los bombillos con otros diferentes a los repuestos que se incluyen con este producto.
3. Para reducir el riesgo de incendios y descargas eléctricas: (a) No lo instale en árboles que tengan agujas, hojas o ramas cubiertas de metal o materiales similares al metal y (b) No instale ni coloque las líneas de manera que se pueda cortar o dañar el aislante de los alambres.

Este dispositivo cumple con la Parte 15 de las reglas FCC. El funcionamiento está sujeto a las siguientes dos condiciones:

- (1) este dispositivo no debe causar interferencia perjudicial y
- (2) deberá aceptar cualquier interferencia recibida, incluida la interferencia que pudiese causar la operación no deseada.

Advertencia: Los cambios y modificaciones que se le hagan a esta unidad y que no hayan sido aprobados explícitamente por la parte responsable del cumplimiento de las regulaciones podrían anular la autoridad del usuario para usar este producto.

NOTA: este equipo ha sido probado y se ha verificado que cumple con los límites para un dispositivo digital Clase B, conforme a la Parte 15 de las reglas de la FCC. Estos límites están diseñados para proporcionar protección razonable contra interferencia perjudicial en una instalación residencial. Este equipo genera, utiliza y puede irradiar energía de radiofrecuencia y, si no se instala y usa de acuerdo con las instrucciones, puede causar interferencia perjudicial a las comunicaciones de radio. Sin embargo, no se garantiza que no se producirán interferencias en una instalación en particular. Si este equipo genera interferencia perjudicial a la recepción de radio o televisión, lo que se puede determinar al apagar y encender el equipo, se recomienda al usuario que intente corregir la interferencia con una o más de las siguientes medidas:

- Reoriente o reubique la antena de recepción.
- Aumente la separación entre el equipo y el receptor.
- Conecte el equipo a un tomacorriente de un circuito distinto al que usa el receptor.
- Solicite ayuda al distribuidor o a un técnico con experiencia en radio/TV.

Para cualquier pregunta y/o asistencia, llame al servicio al cliente al 1-877-398-7337 o visítenos por internet en www.GEholidaylighting.com

PARA USO EN INTERIORES Y EXTERIORES

E246482 HC-18

Impreso en China

Hecho en China

Nicolas Holiday Inc. 204 Spring Hill Road Trumbull, CT 06611

©2018 Nicolas Holiday Inc., 9F., No. 37, Guangfu N. Rd Taipei, Taiwan 10560. Todos los derechos reservados.