

IMPORTANT SAFETY INSTRUCTIONS

When using electric products, basic precautions should always be followed including the following:

a) READ AND FOLLOW ALL SAFETY INSTRUCTIONS.

- b) Do not use seasonal products outdoors unless marked suitable for indoor and outdoor use. When products are used in outdoor applications, connect the product to a Ground Fault Circuit Interrupting (GFCI) outlet. If one is not provided, contact a qualified electrician for proper installation.
- c) This seasonal use product is not intended for permanent installation or use.
- d) Do not mount or place near gas or electric heaters, fireplaces, candles or other similar sources of heat.
- e) Do not secure the wiring of the product with staples or nails, or place on sharp hooks or nails.
- f) Do not let lamps rest on the supply cord or on any wire.
- g) Unplug the product when leaving the house, when retiring for the night, or if left unattended.
- h) This is an electric product-not a toy! To avoid risk of fire, burns, personal injury and electric shock it should not be played with or placed where small children can reach it.
- i) Do not use this product for other than its intended use.
- j) Do not hang ornaments or other objects from cord, wire, or light string.
- k) Do not place lighting string on carpeting, drapes, furniture, or allow it to contact vinyl siding while the power is on.
- l) Do not perform any maintenance or troubleshoot for bad or broken lamps while the power is on.
- m) Do not close doors or windows on the product or extension cords as this may damage the wire insulation.
- n) Do not cover the product with cloth, paper or any material not part of the product when in use.
- o) This product is equipped with push-in type lamps. Do not twist lamps.
- p) This product employs overload protection (fuse). A blown fuse indicates an overload or short -circuit situation. If the fuse blows, unplug the product from the outlet. Also unplug any additional strings or products that may be attached to the product. Replace the fuse as per the user servicing instructions (follow product marking for proper fuse rating) and check the product. If the replacement fuse blows, a short-circuit may be present and the product should be discarded.
- q) Read and follow all instructions that are on the product or provided with the product.

r) SAVE THESE INSTRUCTIONS

USE AND CARE INSTRUCTIONS

- a) When the product is placed on a live tree, the tree should be well maintained and fresh. Do not place on live trees in which the needles are brown or break off easily. Keep the tree holder filled with water.
- b) If the product is placed on a tree, the tree should be well secured and stable.
- c) Before using or reusing, inspect product carefully. Discard any products that have cut, damaged, or frayed wire insulation or cords, cracks in the lampholders or enclosures, loose connections, or exposed copper wire.
- d) When storing the product, carefully remove the product from wherever it is placed, including tree, branches, or bushes, to avoid any undue strain or stress on the product conductors, connections, and wires.
- e) When not in use, store neatly in a cool, dry location protected from sunlight.

USER SERVICING INSTRUCTIONS

Fuse replacement: Most often, fuses blow because too many sets have been strung end-to-end.

- a) Before changing fuses, make sure the set is unplugged
- b) Grasp plug and remove from the receptacle or other outlet device. Do not unplug by pulling on cord.
- c) Using a flathead screwdriver, open fuse cover. Slide open the fuse access cover on top of attachment plug towards blades.
- d) Remove fuse carefully.
- e) Risk of fire. Replace fuse only with 3 Amp, 125 Volt fuse (provided with product).
- f) Close fuse cover. Slide closed the fuse access cover on top of attachment plug. Make sure door is closed and fuses are completely covered.
- g) Risk of fire. Do not replace attachment plug. Contains a safety device (fuse) that should not be removed. Discard product if the attachment plug is damaged.

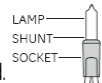
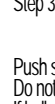
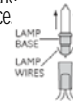


-SEE OTHER SIDE-

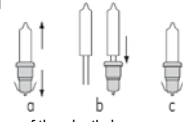
-CONTINUED FROM OTHER SIDE-

Bulb Replacement: Before changing bulbs, make sure set is unplugged.

- Step 1: Grasp plug and remove from the receptacle or other outlet device. Do not unplug by pulling cord.
- Step 2: Hold bulb by the plastic base and pull bulb/base straight out of socket.
- Step 3: Replace bulb with only 3 Volt, 0.51 Watt super brightness midjet push-in type bulb provided with product. Push spare bulb/base assembly into socket. Do not twist bulb when inserting into socket. If bulbs are twisted, part of the set will not light.



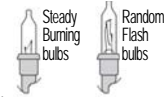
- If the spare bulbs provided with the product have no plastic base or the plastic base does not fit, first follow steps 1 – 2 above. Then
 - a) Remove the old bulb by straightening the bulb wires and pulling bulb straight from the base.
 - b) Replace the new bulb by straightening the bulb leads and aiming each wire into a separate hole in the plastic base.
 - c) Make sure each bulb lead comes out an exit opening at the bottom of the plastic base. Now bend each lead up such that each bulb lead fits closely against the narrow side of the plastic base.



CAUTION: Do not replace steady illuminating bulbs with random flash bulbs.

They are not interchangeable. When replacing a burned out random flash bulb, use only 7 volt, 1.05 watts random flash bulb. Grasp the bulb Base and pull straight out of socket. Push new Bulb/base assembly provided with product into socket.

How to identify steady illuminating bulbs & random flash bulbs



NOTE: Random flash bulbs are secured into their bases and should not be removed from base. Tampering with this set voids the guarantee.

CAUTION:

- 1. This lighting string is rated 40.8 Watts (0.34 Amps), do not overload.
- 2. To reduce the risk of overheating, replace burned-out lamps promptly.
- 3. To reduce the risk of fire and electric shock: a) Do not install on trees having needles, leaves or branch coverings of metal or materials which look like metal, and b) Do not mount or support strings in a manner that can cut or damage wire insulation.

For questions and /or assistance, call customer service at 1-877-398-7337 or visit us on the web at www.geholidaylighting.com FP-17 PRINTED IN CHINA ©2017 Nicolas Holiday Inc., 9F., No. 37, Guangfu North Rd. Taipei, Taiwan 10560 All rights reserved.

TROUBLESHOOTING

PROBLEM	POSSIBLE CAUSE	CORRECTIVE ACTION
If the product does not light	One or more of the based bulbs may have loosened from the socket during transporting. There is a break in the circuit between the bulb leads and the socket terminals. Fuse(s) may have moved.	Unplug the set at the outlet. Starting with the first unit bulb, gently push (don't twist) each bulb base firmly into the socket. If still does not light, then remove each based bulb to check for out of place lead wires. Open fuse door and check fuses.
If a bulb is broken	Bulbs may have hit against each other when transporting	Mark socket(s) with a piece of tape and unplug the set before removing the based bulb from the socket. Replace the broken bulb. Should another bulb flicker while doing this that is a faulty bulb. Replace with a new bulb.
If a bulb burns out	Incorrect bulb, premature bulb failure or voltage is too high	The remaining bulbs should remain lit. However, it is best to replace burned out bulbs as soon as you find them.

PARA USO EN INTERIORES SOLAMENTE

IMPORTANTES INSTRUCCIONES SOBRE SEGURIDAD

Cuando se usan productos eléctricos se deben seguir siempre precauciones básicas incluyendo las siguientes:

- LEA Y SIGA TODAS LAS INSTRUCCIONES SOBRE SEGURIDAD**
- No use productos de temporada en exteriores a menos que sean adecuados para el uso en interiores y exteriores. Cuando los productos se usen en aplicaciones en exteriores, conéctelos a un tomacorriente con interruptor de circuito de falla conectado a tierra (GFCI). De no existir, comuníquese con un electricista calificado para su instalación adecuada.
- Este producto de temporada no está concebido para la instalación ni el uso permanentes.
- No lo instale ni coloque cerca de calentadores a gas o eléctricos, chimeneas, velas ni ninguna otra fuente de calor similar.
- No sujete los cables del producto con grapas o clavos ni coloque dichos cables sobre gancho o clavos filosos.
- No permita que los focos queden encima del cable de suministro o cualquier otro.
- Desenchufe el producto al salir de la casa, cuando se retire a dormir o si lo deja desatendido.
- Este es un producto eléctrico – no un juguete! Para evitar riesgos de incendios, quemaduras, lesiones personales y descargas eléctricas, no se debe jugar con él ni colocar al alcance de los niños pequeños.
- No use este producto para ningún otro propósito que no sea para el que está destinado.
- No cuelgue adornos ni ningún otro objeto del cable, los alambres de la serie de lunas.
- No coloque la serie de luces sobre alfombras, cortinas o muebles, ni permita que haga contacto con el revestimiento de vinilo cuando el producto esté encendido.
- No realice ninguna labor de mantenimiento o detección de focos defectuosos o rotos cuando el producto esté encendido.
- No cierre puertas ni ventanas sobre el producto o la extensión eléctrica pues esto podría dañar el aislamiento de los alambres.
- No cubra el producto con paños, papeles ni ningún otro material que no sea parte del mismo cuando esté en uso.
- Este producto está equipado con focos de presión. No enrosque los focos.
- Este producto emplea protección contra sobrecargas (fusible). Un fusible quemado indica una situación de sobrecarga o cortocircuito. Si el fusible se quema, desenchufe el producto del tomacorriente. Desenchufe también cualquier serie adicional o producto conectado a este producto. Reemplace el fusible según las instrucciones de servicio para el usuario (respete la calificación del fusible indicada en el mismo) y revise el producto. Si el fusible de reemplazo se quema, puede haber un cortocircuito y el producto debe ser desechado.
- Lea y siga todas las instrucciones que aparecen en el producto o que se incluyen con el mismo.

CONSERVE ESTAS INSTRUCCIONES

INSTRUCCIONES DE USO Y CUIDADO

- Cuando coloque el producto en un árbol vivo, el árbol debe estar bien conservado y fresco. No lo coloque en árboles vivos cuyas agujas tengan un color marrón o se rompan fácilmente. Mantenga el recipiente del árbol lleno de agua.
- Si el producto se coloca sobre un árbol, dicho árbol debe estar bien fijo y estable.
- Antes de usar o reusar, inspeccione el producto cuidadosamente. Deseche todo producto que tenga cables o alambres cortados, dañados o con el aislamiento raído, grietas en los portalámparas o soportes, conexiones sueltas o alambres de cobre expuestos.
- Cuando vaya a guardar el producto, retírelo con cuidado de donde se haya colocado, ya sean ramas de árboles o arbustos, para evitar cualquier tensión excesiva en los conductores, conexiones y alambres del producto.
- Cuando no esté en uso, guárdelo de manera organizada en un lugar seco, fresco y protegido de la luz solar.

INSTRUCCIONES DE SERVICIO PARA EL USUARIO

Reemplazo del fusible: Con frecuencia, los fusibles se queman

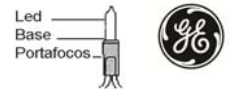
porque se han conectado demasiados juegos de punta a punta.

- Antes de cambiar los fusibles asegúrese de desenchufar el juego.
- Tome el enchufe y retírelo del tomacorriente o de la toma del otro aparato. No jale el cable para desenchufarlo.
- Usando un destornillador plano, abra la cubierta de los fusibles. Abra la cubierta de acceso a los fusibles ubicada en la parte superior del enchufe deslizándola hacia las patas.
- Retire los fusibles con cuidado.
- Riesgo de incendio. Reemplace el fusible sólo con un fusible de 3 Amperes y 125 Volts (se incluye con el producto).
- Cierre la cubierta de los fusibles. Deslicela sobre el enchufe para cerrarla. Asegúrese de que quede completamente cerrada y que los fusibles estén completamente cubiertos.
- Riesgo de incendio. No reemplace el enchufe. Este contiene un dispositivo de seguridad (fusible) que no se debe retirar. Deseche el producto si el enchufe está dañado.



- VEA EL REVERSO -

-CONTINUACION DEL OTRO LADO-

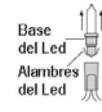


Reemplace el foco encendido continuo

NOTA: Los focos de encendido continuo y los focos con

Fusibles no son intercambiables. Antes de cambiar los focos, asegúrese de desenchufar el juego.

Paso 1: Tome el enchufe y retírelo del tomacorriente o de la toma del otro aparato. No jale el cable para desenchufarlo.



Paso 2: Sostenga la base por la base plástica y jale el foco /base hacia afuera del portalámpara.

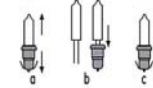
Paso 3: Reemplace los focos de encendido continuo solamente con las bombillas de presión pequeñas de brillo super, 3 Volts y 0,51 Watts que se incluyen con el producto.

Empuje la base del foco de repuesto en el portalámparas. No le enrosque, cuando la inserte en el mismo. Si enrosca la base, parte del juego no encenderá.



Si los focos de repuesto que se incluyen con el producto no tienen base plástica o la base no entra, siga primero los pasos 1-2 anteriores. Luego,

- Retire el foco viejo estirando los alambres del foco y jalándolos para sacarla de la base.
- Coloque el foco nuevo estirando los alambres del foco e insertando cada alambre por un orificio separado de la base plástica.
- Asegúrese de que los alambres del foco salgan por los orificios al fondo de la base plástica. Doble ahora los alambres hacia arriba de manera que cada alambre quede ajustado contra el lado estrecho de la base plástica.



PRECAUCIÓN: No reemplace los focos de encendido continuo con focos

intermitentes aleatorios.

No son intercambiables. Cuando reemplace un foco intermitente quemado, use solamente focos intermitentes aleatorios de 7 Volts y 1,05 Watts. Agárralo por la base y hale hacia afuera del portalámpara. Presione el nuevo conjunto de focos /base incluido con el producto hacia adentro del portalámpara.



Cómo identificar focos de encendido continuo y focos intermitentes

NOTA: Los focos intermitentes están sujetos a sus bases y no deben ser retirados de las mismas. La alteración de este juego anula la garantía.

PRECAUCIÓN:

- Este juego de luces está calificado para 40,8 Watts (0,34 Amperes), no lo sobrecargue.
- Para reducir el riesgo de sobrecalentamiento, reemplace los focos quemados inmediatamente.
- Para reducir el riesgo de incendios y descargas eléctricas: (a) No lo instale en árboles que tengan agujas, hojas o ramas cubiertas de metal o materiales que parezcan de metal y (b) no instale ni soporte las líneas de manera que se pueda dañar el aislamiento de los alambres.

Para cualquier pregunta y/o asistencia, llame al servicio al cliente al 1-877-398-7337

visitenos por internet en www.geholidaylighting.com

FP-17 IMPRESO EN CHINA

©2017 Nicolas Holiday Inc., 9F., No.37 Guangfu North Road Taipei, Taiwan 10560 Todos los derechos reservados.

SOLUCIÓN DE PROBLEMAS

PROBLEMA	CAUSA POSIBLE	ACCIÓN CORRECTIVA
Si el producto no enciende	Una o más de los focos con base pueden haberse soltado del portalámpara durante el transporte. Hay una interrupción en el circuito entre los conductores del foco y los terminales del portalámpara. Los fusibles se deben haber movido.	Desenchufe el juego del tomacorriente. Presione firme pero suavemente el primer foco (sin girar) en el portalámparas; repita el procedimiento para las otras bases de focos. Si aún no se enciende, retire los focos con base y compruebe que no haya cables conductores sueltos. Abra la puerta del compartimiento de fusibles y revíselos.
Si un foco está roto	Los focos pueden haber chocado entre ellos durante el transporte.	Marque los portalámparas con un pedazo de cinta y desenchufe el juego antes de retirar el foco con base del portalámpara. Reemplace el foco roto. Si otra foco parpadea durante esta tarea, esa es la foco defectuoso. Reemplace el foco por uno nuevo.
Si un foco se quema	Foco incorrecto, falla prematura del foco o el voltaje es muy alto.	Los otros focos permanecerán encendidos; sin embargo, es mejor reemplazar los focos quemados.