



## 5 ft./1,52 m pre-lit Just Cut® boxwood spiral entry way tree

### árbol Just Cut® pre-iluminado de boj en espiral para la entrada

Call our toll free number: 1-877-398-7337 and a customer support representative will assist you.

OPERATING HOURS : January 2 - November 9: Monday to Friday, 10AM-7PM EST November 10 - December 23: Monday to Friday, 8AM-8PM EST, Saturday & Sunday, 10AM-7PM EST December 24-29: 10AM-7PM EST

\*Note: Schedule is subject to change at any time. Please check back before contacting us for the most up-to-date schedule.

You may also visit us on the web at [www.geholidaylighting.com](http://www.geholidaylighting.com)

#### Troubleshooting

- If your tree does not illuminate, please check for any unlit, burned out or damaged bulbs. They must be replaced promptly in order to maintain the performance and life expectancy of your pre-lit tree.
- If one section of your tree does not illuminate, check that section that you made all electrical connections. During transit the electrical connection between the bulb leads and the socket terminals may have broken. Starting at the first non-lit bulb, remove the based bulb. Check that each lead wire is in the center position on either side of the base. Replace and repeat the process.
- If a socket is missing the based bulb, the remaining bulbs should be lit. It may have loosened during transit. Unplug the tree and replace it or use one of the spares provided.
- Check the plug for a missing or burned out fuse.

Llame a nuestro número gratuito: 1-877-398-7337 y un representante de atención al cliente le ayudará.

HORARIO DE FUNCIONAMIENTO : Del 2 de enero al 9 de noviembre: De lunes a viernes de 10 am a 7 pm (hora del este).

Del 10 de noviembre al 23 de diciembre: De lunes a viernes de 8 am a 8 pm (hora del este), sábados y domingos de 10 am a 7 pm (hora del este).

Del 24 al 29 de diciembre: De 10 am a 7 pm (hora del este)

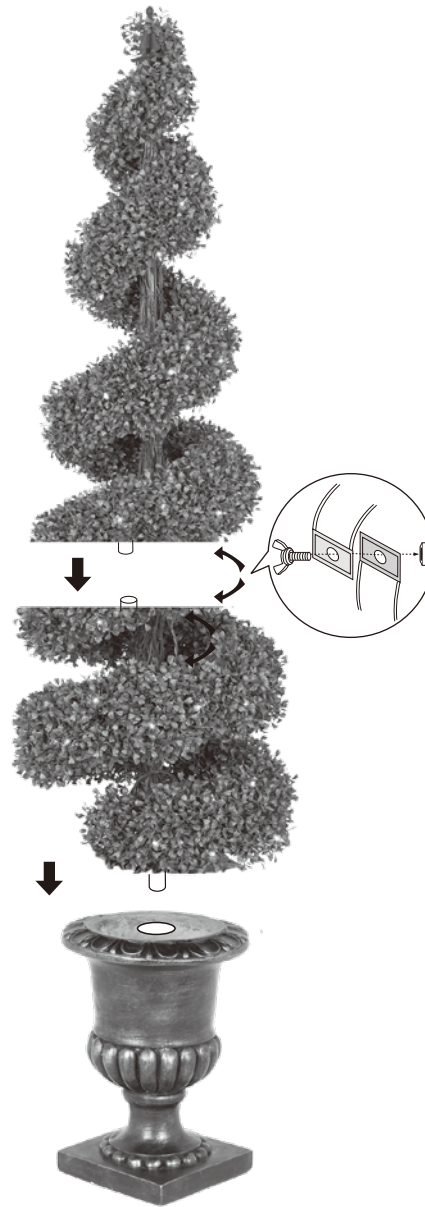
\*Nota: El horario está sujeto a cambios en cualquier momento.

Por favor, verifique el horario antes de contactarnos para conocer el horario actualizado.

También puede visitarnos por internet en [www.geholidaylighting.com](http://www.geholidaylighting.com)

#### Solución de problemas

- Si su árbol no se ilumina, sírvase verificar si hay bombillas apagadas, quemadas o dañadas. Se deben reemplazar rápidamente para mantener el rendimiento y la vida útil del árbol con luces.
- Si una sección de su árbol no se ilumina, verifique si realizó todas las conexiones eléctricas en dicha sección. Durante el transporte, las conexiones eléctricas entre los conductores de la bombilla y los terminales del portalámpara pueden haberse roto. Comenzando con la primera bombilla apagada, retire la bombilla con base. Compruebe que los cables conductores estén al centro en cada lado de la base. Reemplace y repita el proceso.
- Aunque falte una bombilla con base de un portalámpara, el resto de las bombillas debe encenderse. Puede haberse soltado durante el transporte. Desenchufe el árbol y reemplácelo, o use uno de los repuestos incluidos.
- Verifique si hay fusibles faltantes o quemados en el enchufe.



GE is a trademark of General Electric Company and is under license by Nicolas Holiday Inc.

GE es una marca registrada de General Electric Company y se utiliza con licencia por Nicolas Holiday Inc.

#### Nicolas Holiday Inc.

Distributed by Nicolas Holiday Inc.,  
Distribuido por Nicolas Holiday Inc.,  
**FOR INDOOR/OUTDOOR USE**  
**PARA USO INTERIOR/EXTERIOR**

120 volts 120 voltios  
©2018 Nicolas Holiday Inc.,  
9 F., No. 37, Guangfu North Rd.  
Taipei, Taiwan 10560

All rights reserved.

©2018 Nicolas Holiday Inc.,  
9F., No. 37, Guangfu North Rd.  
Taipéi, Taiwán 10560

Todos los derechos reservados.

**THIS IS NOT A TOY, FOR DECORATIVE USE ONLY.**  
**NO ES UN JUGUETE; SÓLO PARA DECORACIÓN.**

Printed in China Impreso en China 22658LO