

17172HDC

For indoor use only

IMPORTANT SAFETY INSTRUCTIONS

When using electric products, basic precautions should always be followed including the following:

- a) **READ AND FOLLOW ALL SAFETY INSTRUCTIONS.**
- b) Do not use seasonal products outdoors unless marked suitable for indoor and outdoor use. When products are used in outdoor applications, connect the product to a Ground Fault Circuit Interrupting (GFCI) outlet. If one is not provided, contact a qualified electrician for proper installation.
- c) This seasonal use product is not intended for permanent installation or use.
- d) Do not mount or place near gas or electric heaters, fireplaces, candles or other similar sources of heat.
- e) Do not secure the wiring of the product with staples or nails, or place on sharp hooks or nails.
- f) Do not let lamps rest on the supply cord or on any wire.
- g) Unplug the product when leaving the house, when retiring for the night, or if left unattended.
- h) This is an electric product-not a toy! To avoid risk of fire, burns, personal injury and electric shock it should not be played with or placed where small children can reach it.
- i) Do not use this product for other than its intended use.
- j) Do not hang ornaments or other objects from cord, wire, or light string.
- k) Do not close doors or windows on the product or extension cords as this may damage the wire insulation.
- l) Do not cover the product with cloth, paper or any material not part of the product when in use.
- m) This product is equipped with push-in type lamps. Do not twist lamps.
- n) Read and follow all instructions that are on the product or provided with the product.

SAVE THESE INSTRUCTIONS

USE AND CARE INSTRUCTIONS

- a) When the product is placed on a live tree, the tree should be well maintained and fresh. Do not place on live trees in which the needles are brown or break off easily. Keep the tree holder filled with water.
- b) If the product is placed on a tree, the tree should be well secured and stable.
- c) Before using or reusing, inspect product carefully. Discard any products that have cut, damaged, or frayed wire insulation or cords, cracks in the lampholders or enclosures, loose connections, or exposed copper wire.
- d) When storing the product, carefully remove the product from wherever it is placed, including tree, branches, or bushes, to avoid any undue strain or stress on the product conductors, connections, and wires.
- e) When not in use, store neatly in a cool, dry location protected from sunlight.

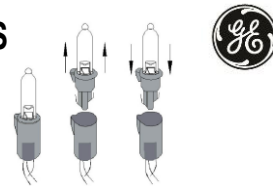
CAUTION:

1. To reduce the risk of fire and electric shock: a) Do not install on trees having needles, leaves or branch coverings of metal or materials which look like metal, and b) Do not mount or support strings in a manner that can cut or damage wire insulation.
2. Risk of fire. This product does not contain lamp shunts, which allow the product to operate if one lamp burns out. Replace lamps only with the spare lamps provided with this product.

USER SERVICING INSTRUCTIONS

Replace the lamp.

1. Grasp plug and remove from the receptacle or other outlet device. Do not unplug by pulling cord.
2. Pull lamp and plastic base straight out of lampholder.
3. Replace lamp with only 3.3 Volt, 20 mA LED type lamp (provided with product).



To reduce the risk of overheating replace burned-out lamps promptly. Use 3.3 Volt, 20 mA lamps only.

If the new lamp base does not fit in lampholder, follow the steps below step 3.

- a) Remove the base of burned out lamp by straightening lamp leads and gently pull lamp out.
- b) Thread leads of new lamp through holes in old base with one lead in each hole.
- c) After lamp is fully inserted into base, bend each lead up, like other lamps in the light set so that the leads will touch the contacts inside the lampholder.

CAN ICES-005(B) / NMB-005(B)

For questions and /or assistance, call customer service at 1-877-398-7337

or visit us on the web at www.geholidaylighting.com

FP-17 PRINTED IN CHINA

©2017 Nicolas Holiday Inc., 9F., No. 37, Guangfu North Rd. Taipei, Taiwan 10560 All rights reserved.

TROUBLESHOOTING

PROBLEM	POSSIBLE CAUSE	CORRECTIVE ACTION
If the product does not light	One or more of the based LEDs may have loosened from the socket during transporting. There is a break in the circuit between the LED leads and the socket terminals. Male/female connectors not fully inserted together. Non working control box. Foot pedal in off position.	Unplug the set at the outlet. Starting with the first unlit LED, gently push (don't twist) each LED base firmly into the socket. If still does not light, then remove each based LED and check for out of place lead wires. Make certain connectors fully inserted and securing cap fully tightened. Step on foot pedal to turn LEDs on.
If a based LED is missing	One or more of the based bulbs may have come out of the socket when transporting.	Mark socket(s) with a piece of tape and unplug the set. Replace the based LED or use one of the spare based LEDs included with product.
If an LED fails to light (shorts or opens)	Incorrect LED, premature LED failure or voltage is too high.	The LED may be out or dimly lit. Replace bad LEDs as soon as you find them.
LEDs fail to switch from white to multi	Defective control box	Contact Customer Support.

17172HDC

Pour usage intérieur seulement

IMPORTANTES CONSIGNES DE SÉCURITÉ

Lorsque vous utilisez un appareil électrique, des précautions élémentaires comme les suivantes doivent toujours être prises:

- a) LIRE ET SUIVRE TOUTES LES CONSIGNES DE SÉCURITÉ.**
- b) Ne pas utiliser un produit d'usage saisonnier à l'extérieur sauf si l'étiquette précise qu'il est conçu pour un usage intérieur et extérieur. Lorsqu'un produit est utilisé à l'extérieur, il doit être branché à une prise dotée d'un disjoncteur de fuite de terre. Si aucune prise en est dotée, communiquer avec un électricien qualifié pour qu'il soit installé correctement.
 - c) Ce produit d'usage saisonnier n'est pas conçu pour être installé ou utilisé en permanence.
 - d) Ne pas installer ou placer ce produit près d'un radiateur qui fonctionne au gaz ou à l'électricité, d'un foyer, de bougies ou d'autres sources semblables de chaleur.
 - e) Ne pas fixer le câblage du produit avec l'aide d'agrafes ou de clous, et ne pas le suspendre au moyen de crochets ou de clous dont les bords sont tranchants.
 - f) Éviter tout contact entre les lampes et le cordon d'alimentation ou les fils.
 - g) Débrancher le produit s'il doit être laissé sans surveillance, par exemple, avant de quitter la maison ou d'aller au lit.
 - h) Ce produit fonctionne à l'électricité — ce n'est pas un jouet! Pour éviter tout risque d'incendie, de brûlures, de blessures et d'électrocution, éviter de jouer avec ce produit et le garder hors de la portée des enfants.
 - i) N'utiliser ce produit que pour l'usage prévu.
 - j) Ne pas suspendre des décorations ou d'autres objets aux cordons, aux fils ou aux jeux de lumières.
 - k) Ne pas fermer les portes ou les fenêtres sur le produit ou les rallonges électriques, car cela pourrait endommager les gaines isolantes des fils.
 - l) Ne pas recouvrir le produit de tissus, de papier ou de tout autre matériau qui n'en fait pas partie, durant son utilisation.
 - m) Ce produit est doté de lampes enfichables. Ne pas tenter de visser les lampes.
 - n) Lire et suivre toutes les consignes qui figurent sur le produit ou qui l'accompagnent.

c) CONSERVER CES CONSIGNES

INSTRUCTIONS D'UTILISATION ET D'ENTRETIEN

- a) Assurez-vous que le sapin sur lequel est installé l'article est bien entretenu et n'est pas desséché. N'installez pas cet article sur un sapin dont les aiguilles sont desséchées et tombent facilement. Assurez-vous que le pot du sapin est toujours rempli d'eau.
- b) Assurez-vous que le sapin sur lequel est installé l'article est bien fixé et qu'il est stable.
- c) Avant d'utiliser ou de réutiliser cet article, inspectez-le avec attention. N'utilisez pas les articles dont la gaine protectrice ou le cordon d'alimentation est coupé, abîmé ou usé, dont les douilles ou les enveloppes électriques sont fendues, dont les branchements sont mal raccordés ou dont les fils en cuivre sont visibles.
- d) Avant d'entreposer l'article, vérifiez que des branches d'arbre ou de buisson ne sont pas restées accrochées afin d'éviter que les fils électriques se déforment.
- e) Si vous n'utilisez pas l'article, rangez-le dans un endroit frais et sec, à l'abri du soleil.

ATTENTION:

1. Afin de réduire les risques de surchauffe et d'électrocution: a) Ne pas installer sur des arbres comportant des aiguilles, des feuilles ou des revêtements de branche en métal ou des matériaux d'apparence métallique; b) Ne pas installer ou suspendre les fils de manière à causer des coupures ou des dommages à la gaine isolante des fils.
2. Risque d'incendie. Ce produit n'est pas doté de shunts de lampe, ce qui lui permet de fonctionner si une lampe est grillée. Ne remplacer les lampes qu'avec les lampes de rechange fournies avec ce produit.

TRUCTIONS POUR LE REMPLACEMENT



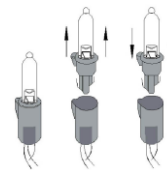
De Remplacement Des Ampoules:

- a) Saisir la fiche et la retirer de la prise. Ne pas débrancher en tirant sur le cordon.
- b) Tirer l'ampoule et le culot en plastique hors de la douille.
- c) Remplacer uniquement avec une ampoule de 3,3 V, 20 mA de type DEL (fournies avec ce produit).

Afin d'éviter la surchauffe, remplacer sans tarder les lampes grillées. N'utiliser que des lampes de 3.3 V, 20 mA.

Lorsque le culot de la nouvelle ampoule ne s'insère pas dans la douille, faire ce qui suit avant de passer à l'étape 3.

1. Retirer le culot de l'ampoule grillée en étirant les conducteurs de l'ampoule et en sortant celle-ci doucement du culot.
2. Insérer les conducteurs de la nouvelle ampoule dans chacun des trous du culot de l'ancienne ampoule.
3. Lorsque la nouvelle ampoule est bien enfoncée dans le culot, plier chaque conducteur vers le haut (comme pour les autres lumières du jeu) de sorte que les conducteurs touchent aux contacts de la douille.



CAN ICES-005(B) / NMB-005(B)

Si vous avez des questions ou si vous avez besoin d'aide, appelez le service à la clientèle au 1 877 398-7337 ou consultez notre site web www.geholidaylighting.com.

FP-17 IMPRIMÉ EN CHINE

©2017 Nicolas Holiday Inc., 9F., No. 37, Guangfu North Rd. Taipei, Taiwan 10560 Tous droits réservés

DÉPANNAGE

PROBLÈME	CAUSE POSSIBLE	MESURE CORRECTIVE
Si le produit n'éclaire pas.	Il est possible qu'une ou plusieurs DEL se soient desserrées de la douille durant le transport. Le circuit est interrompu entre la DEL et la douille. Les connecteurs mâle/femelle ne sont pas bien connectés. La boîte de commandes ne fonctionne pas. La pédale est à la position d'arrêt.	Débranchez l'ensemble de la prise. En commençant par la première DEL éteinte, poussez doucement (sans tourner) la base de chaque DEL fermement dans sa douille. Si l'ensemble ne s'allume toujours pas, retirez chaque DEL et vérifiez si des fils de connexion sont déplacés. Vérifiez que les connecteurs sont insérés à fond et que le capuchon est bien serré. Appuyez sur la pédale pour allumer les lumières à DEL.
S'il manque une DEL	Il est possible qu'une ou plusieurs ampoules soient sorties de la douille durant le transport.	Marquez ces douilles à l'aide d'un ruban et débranchez l'ensemble. Remettez les DEL en place ou utilisez une DEL de rechange comprise avec le produit.
Si une lumière à DEL ne s'allume pas (court-circuit ou ouverture)	Mauvaise DEL, bris prématuré de la DEL ou voltage trop élevé	Il est possible que la DEL soit sortie ou éclaire peu. Remplacez les mauvaises DEL dès que vous les repérez.
Les lumières à DEL ne passent pas de blanc à multicolore	Remplacez la boîte de commandes ou la pédale défectueuse, le cas échéant.	Communiquez avec le Service à la clientèle.