

LED G90 8L lawn stakes

IMPORTANT SAFETY INSTRUCTIONS

MODEL NO. : RGB-G90-8a

When using electric products, basic precautions should always be followed including the following:

READ & FOLLOW ALL SAFETY INSTRUCTIONS

1. This is an electric product-not a toy! To avoid risk of fire, burns, personal injury and electric shock, it should not be played with or placed where small children can reach it.
2. Do not use seasonal products outdoors unless marked suitable for indoor and outdoor use. When products are used in outdoor applications, connect the product to a Ground Fault Circuit Interrupting (GFCI) outlet. If one is not provided, contact a qualified electrician for proper installation.
3. Do not use this product for other than its intended use.
4. This seasonal use product is not intended for permanent use or installation.
5. Unplug when leaving the house, when retiring for the night, or if left unattended.
6. Do not mount or place near gas or electric heaters, fireplaces, candles or other similar sources of heat.
7. Do not secure the wiring of the product with staples or nails, or place on sharp hooks or nails.
8. Do not hang ornaments or other objects from cord, wire, or light string.
9. Do not close doors or windows on the product or extension cords as this may damage the wire insulation.
10. Do not cover the product with cloth, paper or any material not part of the product when in use.
11. Do not let lamps rest on the supply cord or on any wire.
12. Read and follow all instructions that are on the product or provided with the product.

SAVE THESE INSTRUCTIONS

USE AND CARE INSTRUCTIONS

1. Before using or reusing, inspect product carefully. Discard any products that have cut, damaged, or frayed wire insulation or cords, cracks in the lamp holders or enclosures, loose connections, or exposed copper wire.
2. Before storing the product, carefully remove the product from wherever it is placed, including trees, branches, or bushes, to avoid any undue strain or stress on the product conductors, connections, and wires.
3. When not in use, store neatly in a cool, dry location protected from sunlight.
4. When the product is used on a live tree, the tree should be well maintained and fresh. Do not place on live trees in which the needles are brown or break off easily. Keep the tree holder filled with water.
5. If the product is placed on a tree, the tree should be well secured and stable.

CAUTION:

To reduce the risk of fire electric shock: a) Do not install on trees having needles, leaves or branch coverings of metal or materials that look like metal, and b) Do not mount or support strings in a manner that can cut or damage wire insulation.

-SEE OTHER SIDE-

-CONTINUED FROM OTHER SIDE-

Install Class 2 Power Supply To String:



NOTE: Use only this GE branded, Class 2 Power Supply, ModelGT-5V1A, manufactured by Chao Tai Electron Co Ltd that was provided with this product. DO NOT use this adapter with any other product.

1. Remove the Power Supply from its packing box.
2. The LED string is fitted with a 2-pronged fitting.
3. Align the notch in fitting with the inner tab on end of Power Supply (Fig. 1)
4. Fully insert the fitting into the Power Supply (Fig. 2)
5. Screw the collar completely onto the Power Supply turning clockwise (Fig. 3)

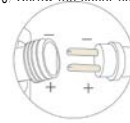


Fig. 1

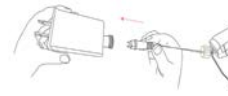


Fig. 2

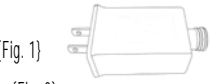


Fig. 3

NOTE: LEDs in this set are non-replaceable. Tampering with this set will void the warranty.

This device complies with Part 15 of the FCC Rules. Operation is subject to the following two conditions:

- (1) this device may not cause harmful interference, and
- (2) this device must accept any interference received, including interference that may cause undesired operation.

Warning: Changes or modifications to this unit not expressly approved by the party responsible for compliance could void the user's authority to operate the equipment.

NOTE: This equipment has been tested and found to comply with the limits for a Class B digital device, pursuant to Part 15 of the FCC Rules. These limits are designed to provide reasonable protection against harmful interference in a residential installation. This equipment generates, uses and can radiate radio frequency energy and, if not installed and used in accordance with the instructions, may cause harmful interference to radio communications. However, there is no guarantee that interference will not occur in a particular installation. If this equipment does cause harmful interference to radio or television reception, which can be determined by turning the equipment off and on, the user is encouraged to try to correct the interference by one or more of the following measures:

- Reorient or relocate the receiving antenna.
- Increase the separation between the equipment and receiver.
- Connect the equipment into an outlet on a circuit different from that to which the receiver is connected.
- Consult the dealer or an experienced radio/TV technician for help.

For questions and/or assistance, call customer service at 1-877-398-7337 or visit us on the web at www.GEholidaylighting.com

FOR INDOOR AND OUTDOOR USE

PRINTED IN CHINA

Nicolas Holiday Inc. 204 Spring Hill Road Trumbull, CT 06611

©2018 Nicolas Holiday Inc., 9F., No. 37, Guangfu N. Rd Taipei, Taiwan 10560. All rights reserved

MADE IN CHINA

E246482 HC-18

Estacas del césped del 8 luces LED G90

INSTRUCCIONES IMPORTANTES DE SEGURIDAD

Cuando se usan productos eléctricos, siempre se deben tomar precauciones básicas incluyendo las siguientes:

LEA Y SIGA TODAS LAS SIGUIENTES INSTRUCCIONES DE SEGURIDAD

1. Este es un producto eléctrico - no un juguete! Para evitar el riesgo de incendios, quemaduras, lesiones personales y descargas eléctricas, no se debe utilizar para jugar ni colocar al alcance de los niños.
2. No utilice productos de temporada en exteriores a menos que se indique que sean apropiados para el uso en interior y exterior. Para el uso exterior, enchufe el producto a un tomacorriente con interruptor de circuito de falla conectado a tierra (GFCI). Si no cuenta con un tomacorriente apropiado, acuda a un electricista calificado para una instalación adecuada.
3. No use este producto para ningún otro fin que no sea el previsto.
4. Este producto de uso por temporada no ha sido diseñado para la instalación ni el uso permanente.
5. Desenchufe el producto cuando salga de la casa, cuando se retire a dormir o si lo deja desatendido.
6. No instale ni coloque el producto cerca de calentadores eléctricos ni a gas, chimeneas, velas o fuentes de calor semejantes.
7. No fije los alambres del producto con grapas o clavos ni lo coloque sobre clavos ni ganchos puntiagudos.
8. No cuelgue adornos ni demás objetos del cable, el alambre ni la línea de luces.
9. No cierre puertas ni ventanas sobre el producto ni las extensiones eléctricas ya que esto puede dañar el aislante del alambre.
10. No cubra el producto con tela, papel ni ningún material que no pertenezca al producto cuando éste se encuentre en funcionamiento.
11. Lea y siga todas las instrucciones que se encuentran en el producto o que han sido provistas con el producto.

CONSERVE ESTAS INSTRUCCIONES

INSTRUCCIONES DE USO Y CUIDADO

1. Si se coloca el producto en un árbol vivo, éste debe estar fresco y bien mantenido. No coloque las luces en árboles vivos cuyas agujas estén débiles o color café. Mantenga el recipiente de la base del árbol lleno de agua.
2. Si se coloca el producto en un árbol, éste debe estar bien fijo y estable.
3. Antes de usar o re-usar el producto, inspecciónelo cuidadosamente. Deseche todo producto que tenga alambres con cortaduras, daños o aislantes rajados en los alambres o cables, rajaduras en los portalámparas, conexiones sueltas o alambres de cobre expuestos.
4. Cuando almacene el producto, retírelo con cuidado de donde haya sido colocado incluyendo ramas, árboles o arbustos a fin de evitar cualquier tensión o presión excesiva en los conductores, conexiones y alambres del producto.
5. Cuando el producto no se encuentre en uso, almacénelo ordenadamente en un lugar fresco, seco y protegido de la luz solar.

PRECAUCION:

Para reducir el riesgo de incendios y descargas eléctricas: (a) No lo instale en árboles que tengan agujas, hojas o ramas cubiertas de metal o materiales similares al metal y (b) No instale ni coloque las líneas de manera que se pueda cortar o dañar el aislante de los alambres.

Instale la fuente de energía de Clase 2 a la línea

NOTA: Use sólo la fuente de energía de Clase 2 de la marca GE, modeloGT-5V1A, fabricada por Co Ltd del electrón

de Chao Tai que se incluye con este producto. NO use este adaptador con ningún otro producto.

1. Retire la fuente de energía su caja.
2. La línea de LED tiene un acoplador de 2 espigas.
3. Alinee la muesca del acoplador con la lengüeta interior del extremo de la fuente (Fig. 1).
4. Inserte completamente el acoplador en la fuente de energía (2Fig. 2).
5. Enrosque completamente el collar en la fuente de energía girando en el sentido del reloj (Fig. 3).

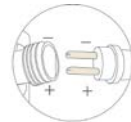


Fig. 1

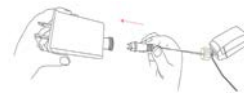


Fig. 2



Fig. 3

NOTA: Los LEDs y las tapas de los reflectores no se pueden retirar y no son reemplazables. La alteración de este juego anulará la garantía.

Este dispositivo cumple con la Parte 15 de las reglas FCC. El funcionamiento está sujeto a las siguientes dos condiciones:

- (1) este dispositivo no debe causar interferencia perjudicial y
- (2) deberá aceptar cualquier interferencia recibida incluida la interferencia que pudiese causar la operación no deseada.

Advertencia: Los cambios y modificaciones que se le hagan a esta unidad y que no hayan sido aprobados explícitamente por la parte responsable del cumplimiento de las regulaciones podrían anular la autoridad del usuario para usar este producto.

NOTA: este equipo ha sido probado y se ha verificado que cumple con los límites para un dispositivo digital Clase B, conforme a la Parte 15 de las reglas de la FCC. Estos límites están diseñados para proporcionar protección razonable contra interferencia perjudicial en una instalación residencial. Este equipo genera, utiliza y puede irradiar energía de radiofrecuencia y, si no se instala y usa de acuerdo con las instrucciones, puede causar interferencia perjudicial a las comunicaciones de radio. Sin embargo, no se garantiza que no se producirán interferencias en una instalación en particular. Si este equipo genera interferencia perjudicial a la recepción de radio o televisión, lo que se puede determinar al apagar y encender el equipo, se recomienda al usuario que intente corregir la interferencia con una o más de las siguientes medidas:

- Reoriente o reubique la antena de recepción.
- Aumente la separación entre el equipo y el receptor.
- Conecte el equipo a un tomacorriente de un circuito distinto al que usa el receptor.
- Solicite ayuda al distribuidor o a un técnico con experiencia en radio/TV.

Para cualquier pregunta y/o asistencia, llame al servicio al cliente al 1-877-398-7337 ó visítenos por internet en www.GEholidaylighting.com

PARA USO EN INTERIORES Y EXTERIORES

E246482 HC-18

MODELO: RGB-G90-8a

Impreso en China

Hecho en China

Nicolas Holiday Inc. 204 Spring Hill Road Trumbull, CT 06611

©2018 Nicolas Holiday Inc., 9F., No. 37, Guangfu N. Rd Taipei, Taiwan 10560. Todos los derechos reservados