

Model# 17073LC

For indoor use only

IMPORTANT SAFETY INSTRUCTIONS

When using electric products, basic precautions should always be followed including the following:

- a) **READ AND FOLLOW ALL SAFETY INSTRUCTIONS.**
- b) Do not use seasonal products outdoors unless marked suitable for indoor and outdoor use.
- c) This seasonal use product is not intended for permanent installation or use.
- d) Do not mount or place near gas or electric heaters, fireplaces, candles or other similar sources of heat.
- e) Do not secure the wiring of the product with staples or nails, or place on sharp hooks or nails.
- f) Do not let lamps rest on the supply cord or on any wire.
- g) This is an electric product-not a toy! To avoid risk of fire, burns, personal injury and electric shock it should not be played with or placed where small children can reach it.
- h) Do not use this product for other than its intended use.
- i) Do not hang ornaments or other objects from cord, wire, or light string.
- j) Do not close doors or windows on the product or extension cords as this may damage the wire insulation.
- k) Do not cover the product with cloth, paper or any material not part of the product when in use.
- l) This product is equipped with push-in type lamps. Do not twist lamps.
- m) Read and follow all instructions that are on the product or provided with the product.

n) SAVE THESE INSTRUCTIONS

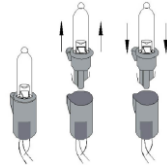
USE AND CARE INSTRUCTIONS

- a) When the product is placed on a live tree, the tree should be well maintained and fresh. Do not place on live trees in which the needles are brown or break off easily. Keep the tree holder filled with water.
- b) If the product is placed on a tree, the tree should be well secured and stable.
- c) Before using or reusing, inspect product carefully. Discard any products that have cut, damaged, or frayed wire insulation or cords, cracks in the lampholders or enclosures, loose connections, or exposed copper wire.
- d) When storing the product, carefully remove the product from wherever it is placed, including tree, branches, or bushes, to avoid any undue strain or stress on the product conductors, connections, and wires.
- e) When not in use, store neatly in a cool, dry location protected from sunlight.

USER SERVICING INSTRUCTIONS

Replace the lamp.

1. Grasp plug and remove from the receptacle or other outlet device. Do not unplug by pulling cord.
2. Pull lamp and plastic base straight out of lampholder.
3. Replace lamp with only 3.3 Volt, 0.066 Watt, LED type lamp (provided with product).



If the new lamp base does not fit in lampholder, follow the steps below step 3.

- a) Remove the base of burned out lamp by straightening lamp leads and gently pull lamp out.
- b) Thread leads of new lamp through holes in old base with one lead in each hole.
- c) After lamp is fully inserted into base, bend each lead up, like other lamps in the light set so that the leads will touch the contacts inside the lampholder.

CAUTION:

1. Risk of fire. This product does not contain lamp shunts, which allow the product to operate if one lamp burns out. Do not replace lamps with other than the spare lamps provided with this product.
2. To reduce the risk of fire and electric shock: a) Do not install on trees having needles leaves or branch coverings of metal or materials which look like metal, and b) Do not mount or support strings in a manner that can cut or damage wire insulation.

-SEE OTHER SIDE

BATTERY CAUTION:

Non-rechargeable batteries are not to be recharged.

Always purchase the correct size and grade of battery most suitable for the intended use.

Clean the battery contacts and also those of the device prior to battery installation.

Ensure the batteries are installed correctly with regard to polarity (+and-).

Remove batteries from equipment which is not to be used for an extended period of time.

Remove used batteries promptly.

Exhausted batteries are to be removed from the product.

Always replace the whole set of batteries at once time, taking care not to mix old and new ones or batteries of different type, such as alkaline, standard (carbon-zinc) or rechargeable (nickel cadmium) batteries.

Replace only with (3) C Alkaline batteries.
C batteries (not included)

Built-in timer relights every evening all season (5 hours on, 19 hours off)

PLEASE READ USE AND CARE INSTRUCTIONS ATTACHED BEFORE TURNING THE LIGHTS ON.

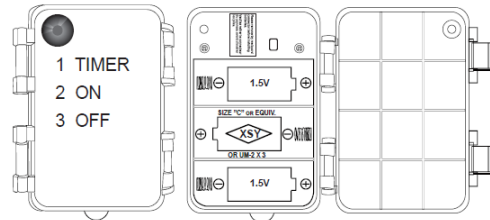
Once the lights are lit, they will remain lit for 5 hours. At the end of 5 hours the lights will automatically shut off.

The lights will automatically turn on the next evening at the same time.

This process will repeat throughout the entire holiday season until you turn the lights to the OFF position.

Federal Communication Commission Interference Statement

CAN ICES-005(B) / NMB-005(B)



For questions and /or assistance, call customer service at 1-877-398-7337

or visit us on the web at www.geholidaylighting.com FP-17 PRINTED IN CHINA

©2017 Nicolas Holiday Inc., 9F., No. 37, Guangfu North Rd. Taipei, Taiwan 10560 All rights reserved.

TROUBLESHOOTING

PROBLEM	POSSIBLE CAUSE	CORRECTIVE ACTION
If the product does not light	1. The product is not turned on. 2. Batteries assembled incorrectly. 3. Low power or dead batteries.	1. Push button. 2. Follow battery installation procedure. 3. Replace with new batteries.

Pour usage intérieur seulement

IMPORTANTES CONSIGNES DE SÉCURITÉ

Lorsque vous utilisez un appareil électrique, des précautions élémentaires comme les suivantes doivent toujours être prises:

LIRE ET SUIVRE TOUTES LES CONSIGNES DE SÉCURITÉ

- b) Ne pas utiliser un produit d'usage saisonnier à l'extérieur sauf si l'étiquette précise qu'il est conçu pour un usage intérieur et extérieur. Lorsqu'un produit est utilisé à l'extérieur, il doit être branché à une prise dotée d'un disjoncteur de fuite de terre. Si aucune prise en est dotée, communiquer avec un électricien qualifié pour qu'il soit installé correctement.
- c) Ce produit d'usage saisonnier n'est pas conçu pour être installé ou utilisé en permanence.
- d) Ne pas installer ou placer ce produit près d'un radiateur qui fonctionne au gaz ou à l'électricité, d'un foyer, de bougies ou d'autres sources semblables de chaleur.
- e) Ne pas fixer le câblage du produit avec l'aide d'agrafes ou de clous, et ne pas le suspendre au moyen de crochets ou de clous dont les bords sont tranchants.
- f) Éviter tout contact entre les lampes et le cordon d'alimentation ou les fils.
- g) Ce produit fonctionne à l'électricité — ce n'est pas un jouet! Pour éviter tout risque d'incendie, de brûlures, de blessures et d'électrocution, éviter de jouer avec ce produit et le garder hors de la portée des enfants.
- h) N'utiliser ce produit que pour l'usage prévu.
- i) Ne pas suspendre des décorations ou d'autres objets aux cordons, aux fils ou aux jeux de lumières.
- j) Ne pas fermer les portes ou les fenêtres sur le produit ou les rallonges électriques, car cela pourrait endommager les gaines isolantes des fils.
- k) Ne pas recouvrir le produit de tissus, de papier ou de tout autre matériau qui n'en fait pas partie, durant son utilisation.
- l) Ce produit est doté de lampes enfichables. Ne pas tenter de visser les lampes.
- m) Lire et suivre toutes les consignes qui figurent sur le produit ou qui l'accompagnent.

CONSERVER CES CONSIGNES

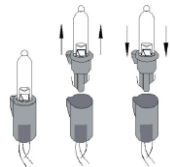
INSTRUCTIONS D'UTILISATION ET D'ENTRETIEN

- a) Avant d'utiliser ou de réutiliser cet article, inspectez-le avec attention. N'utilisez pas les articles dont la gaine protectrice ou le cordon d'alimentation est coupé, abîmé ou usé, dont les douilles ou les enveloppes électriques sont fendues, dont les branchements sont mal raccordés ou dont les fils en cuivre sont visibles.
- b) Avant d'entreposer l'article, vérifiez que des branches d'arbre ou de buisson ne sont pas restées accrochées afin d'éviter que les fils électriques se déforment.
- c) Si vous n'utilisez pas l'article, rangez-le dans un endroit frais et sec, à l'abri du soleil.
- d) Assurez-vous que le sapin sur lequel est installé l'article est bien entretenu et n'est pas desséché. N'installez pas cet article sur un sapin dont les aiguilles sont desséchées et tombent facilement. Assurez-vous que le pot du sapin est toujours rempli d'eau.
- e) Assurez-vous que le sapin sur lequel est installé l'article est bien fixé et qu'il est stable.

INSTRUCTIONS POUR LE REMPLACEMENT

Lumières fixes:

1. Saisissez la fiche et retirez-la de la prise de courant ou de tout autre dispositif d'alimentation. Ne tirez pas sur le cordon pour débrancher.
2. Tirez la lampe et le culot en plastique droit hors de la douille.
3. Remplacez la lampe uniquement par une lampe halogène de 3,3 V, 20mA (0,066W), (comprise).



Si les ampoules de rechange fournies avec l'article n'ont pas de culot en plastique ou que le culot ne rentre pas dans la douille, suivez les étapes 1 et 2. Ensuite, suivez les étapes ci-dessous:

- a) Dépliez les fils électriques vers le bas puis retirez l'ampoule grillée de son culot.
- b) Insérez la nouvelle ampoule en faisant passer les fils dans les trous de chaque côté du culot en plastique.
- c) Vérifiez que les fils ressortent bien de chaque côté du culot. Repliez chaque fil vers le haut de manière à ce qu'ils touchent les côtés du culot en plastique.

ATTENTION:

1. Risque d'incendie. Ce produit n'est pas doté de shunts de lampe, ce qui lui permet de fonctionner si une lampe est grillée. Ne remplacer les lampes qu'avec les lampes de rechange fournies avec ce produit.
2. Afin de réduire les risques de surchauffe et d'électrocution: a) Ne pas installer sur des arbres comportant des aiguilles, des feuilles ou des revêtements de branche en métal ou des matériaux d'apparence métallique; b) Ne pas installer ou suspendre les fils de manière à causer des coupures ou des dommages à la gaine isolante des fils.

-SUITE DE L'AUTRE CÔTÉ-

MISE EN GARDE CONCERNANT LES PILES:

Ne pas tenter de recharger des piles non rechargeables.

Acheter uniquement des piles de la taille et de la catégorie adéquates et pour l'usage auxquelles elles sont destinées.

Nettoyer les contacts des piles et de l'appareil avant d'installer celles-ci.

S'assurer que les piles sont installées selon la polarité correcte (+ et -).

Retirer les piles du matériel qui ne doit pas être utilisé durant une période de temps prolongée.

Retirer les piles usées rapidement.

Les piles usées doivent être retirées du produit.

Remplacer toujours l'ensemble complet de piles au même moment, s'assurer de ne pas mélanger les piles usées et les piles neuves ou d'un type différent, telles que des piles alcalines, standards ou rechargeables (cadmium-nickel).

Remplacer uniquement par 3 piles alcalines C.

Piles C (non incluses)

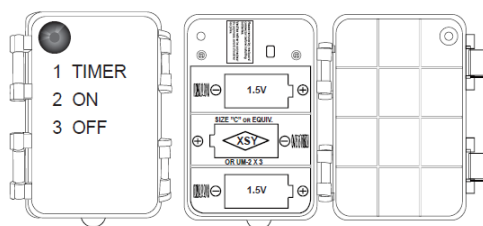
La minuterie intégrée rallume chaque soir pendant toute la saison (5 heures allumé, 19 heures éteint)

VEUILLEZ LIRE LES INSTRUCTIONS D'UTILISATION ET D'ENTRETIEN CI-JOINTES AVANT

D'ALLUMER. Lorsque les ampoules sont allumées, elles le demeureront pendant 5 heures. Au terme des 5 heures, les ampoules s'éteindront automatiquement. Les ampoules se rallumeront automatiquement le soir suivant à la même heure. Ce processus se répétera tout au long de la saison des Fêtes, jusqu'à ce que le commutateur soit placé en position ÉTEINT.

Déclaration de la Commission fédérale des interférences

CAN ICES-005(B) / NMB-005(B)



Si vous avez des questions ou si vous avez besoin d'aide, appelez le service à la clientèle au 1 877 398-7337 ou consultez notre site web à www.geholidaylighting.com.

©2017 Nicolas Holiday Inc., 9F., No. 37, Guangfu North Rd. Taipei, Taiwan 10560

FP-17 IMPRIMÉ EN CHINE

Tous droits réservés

DÉPANNAGE

PROBLÈME	CAUSE POSSIBLE	MESURE CORRECTIVE
Si el producto no enciende	1. Le produit n'est pas allumé. 2. Les piles sont mal installées. 3. L'alimentation est faible ou les piles sont déchargées.	1. Appuyer sur le bouton 2. Suivre la procédure d'installation des piles. 3. Remplacer par des piles neuves.