



# STANDING REINDEER

Assembly Manual- 847969

Model No.: 82026LO

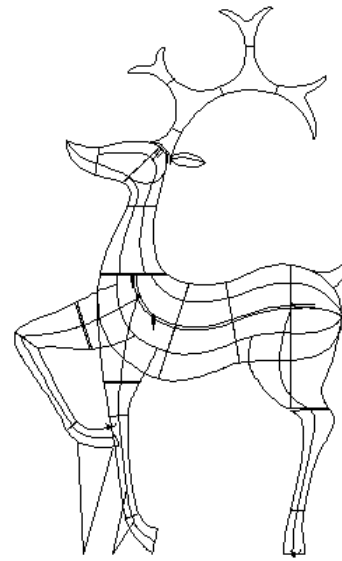
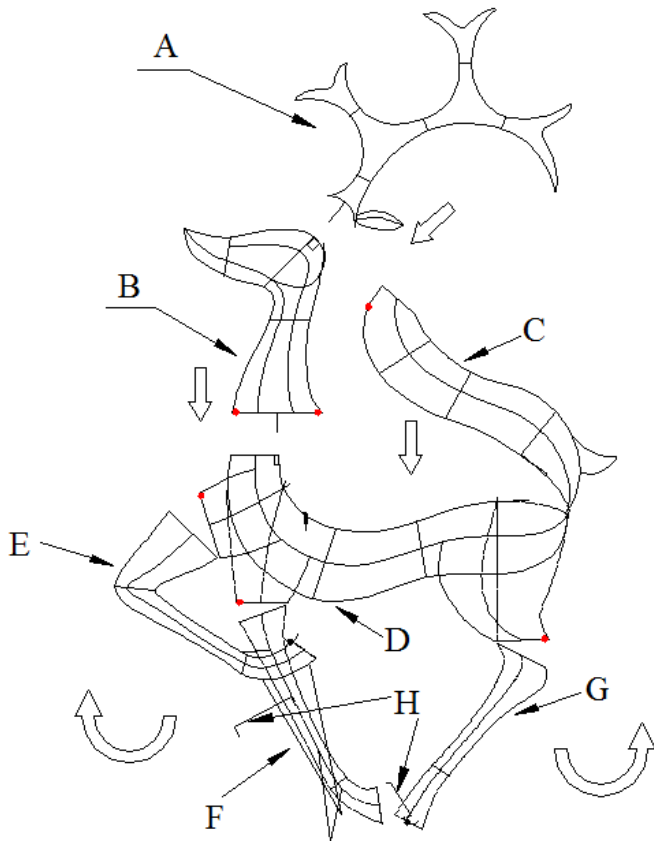
Electrical Ratings: 120V, 60Hz, 18.8W, 0.17A

Size: 48 inches

Operating Temperature: -5°F to 95°F (-20°C to 35°C)

Application: For Indoor and Outdoor Use

## Assembly Instructions:



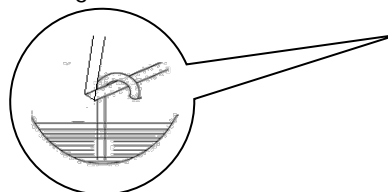
### 1. Parts Included:

- (a) Light Fixture
- (b) Assembly and Instruction Manuals
- (c) Accessories (5 Zip Ties, 2 C clips and 4 Ground stakes)

Reindeer includes: Antler(A, 2pcs), Deer Head(B), Deer Body(C, D), Deer forelegs(E、 F), Deer hind legs(G), Hook(H, 2pcs)

### To Assemble:

- a) Unfold the Deer.
- b) **Deer Legs:** Attach the support braces (H) into the Deer legs (E, G) to fix the distance between leg pairs. Open up the legs with the direction of arrows as shown above. Lock the C clips at the red dots of the figure.
- c) **Deer Head:** Secure the deer body (C) to (D). Lock sections with C clip. Attach the deer head (B) to the deer body (D). Lock sections with C clip.
- d) **Antler:** Insert the antler (A) to the hole of deer head (B). Please orient the antler correctly as shown on the figure to the right.
- e) Make sure the location is suitable to install the ground stake when using this item outdoor (Picture below), secure sculpture with 4 ground stakes provided.
- f) Plug the tree into a GFCI-protected outlet to turn the tree lights on.





# RENO DE PIE

Manual de Montaje - 847969

Modelo No.: 82026LO

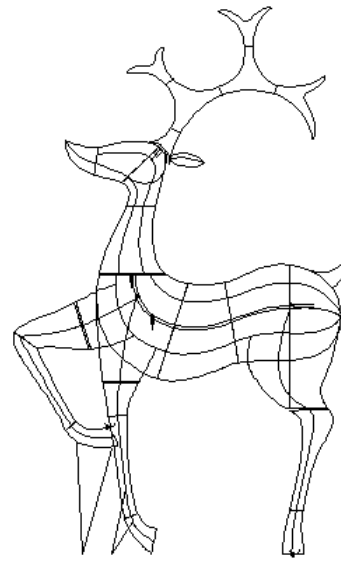
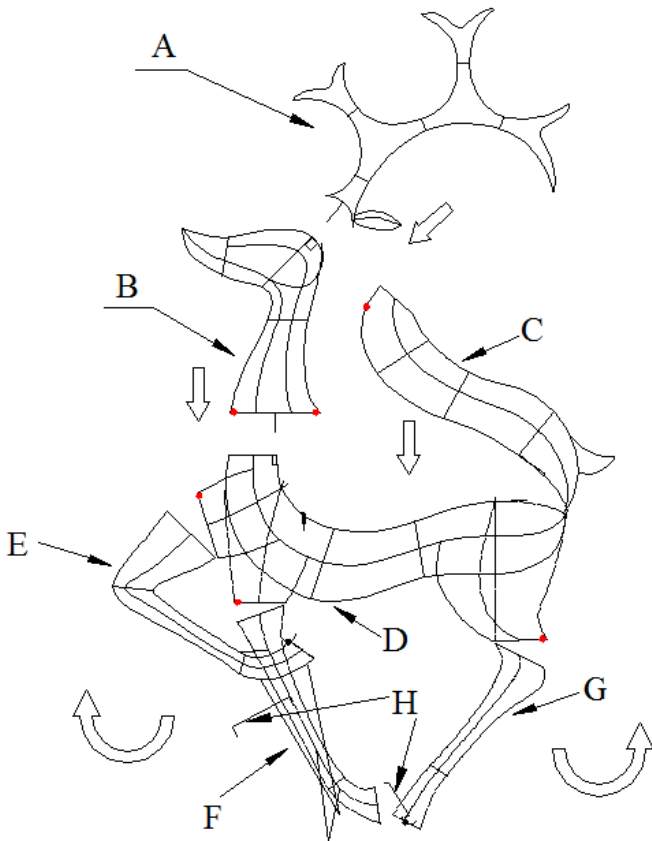
Especificaciones Eléctricas: 120V, 60Hz, 18.8W, 0.17A

Tamaño: 48 pulgadas

Temperatura de Operación: -5°F a 95°F (-20°C a 35°C)

Uso: Interior y Exterior

## Instrucciones de Montaje:



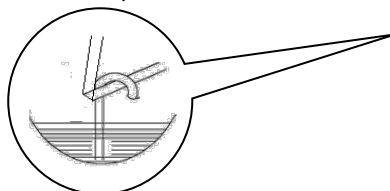
### 1. Piezas Incluidas:

- (a) Luces
- (b) Manual de Montaje e Instrucciones
- (c) Accesorios (5 anclajes, 2 Clips C y 4 Ganchos de tierra)

El Reno incluye: Cuerno (A, 2 piezas), Cabeza (B), Cuerpo (C, D), Patas delanteras (E, F), Patas traseras (G), Soporte (H, 2 piezas)

### Montaje:

- a) Despliegue el Reno.
- b) **Patas:** Fije el soporte (H) a las Patas del Reno (E, G) para establecer la distancia entre los pares de patas. Abra las patas en la dirección de las flechas como se muestra arriba. Fije los clips C en los puntos rojos de la imagen.
- c) **Cabeza:** Una el Cuerpo del reno (C) a (D). Fije las secciones con el clip C. Una la Cabeza del reno (B) al cuerpo (D). Fije las secciones con el clip C.
- d) **Cuerno:** Introduzca el Cuerno (A) en el orificio de la Cabeza (B). Oriente el cuerno correctamente a la derecha como se muestra en la imagen.
- e) Asegúrese de que el lugar sea apropiado para clavar los ganchos de tierra al usarlo en el exterior (Imagen de abajo), ancle la imagen con los 4 ganchos proporcionados.
- f) Conecte el reno a una toma de corriente con protección GFCI para encender las luces.





# FEEDING REINDEER

Assembly Manual - 847969

Model No.: 82026LO

Electrical Rating: 120V, 60Hz, 17.1W, 0.15A

Size: 31 inches

Operating Temperature: -5°F to 95°F (-20°C to 35°C)

Application: Indoor and Outdoor Use

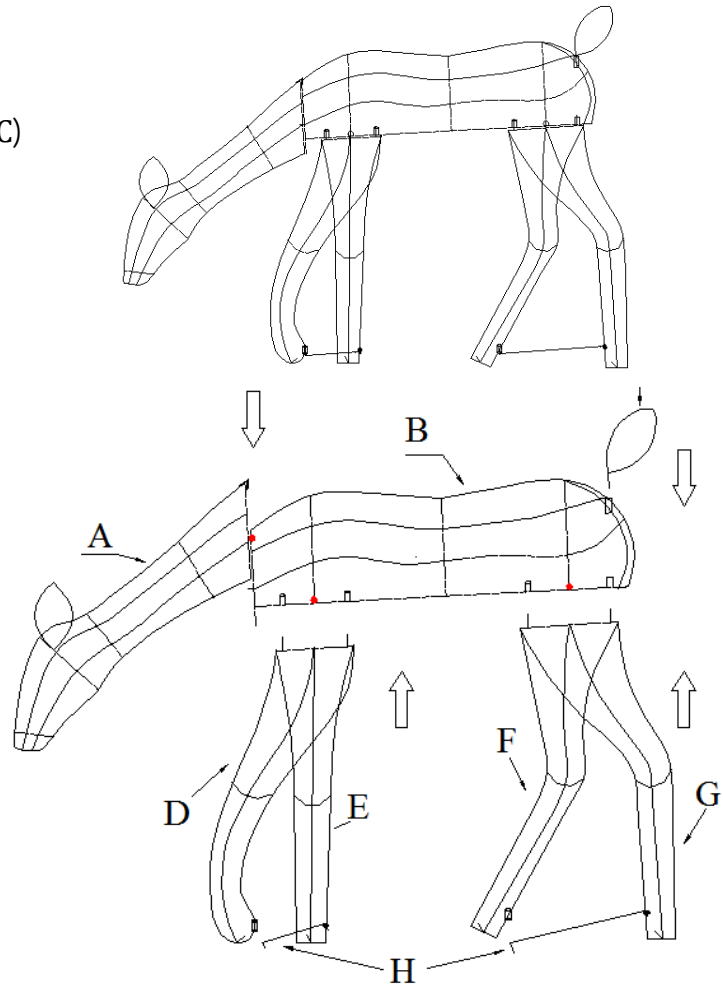
## Assembly Instructions:

### 1. Parts Included:

- (a) Light Fixture
- (b) Instruction and Assembly Manuals
- (c) Accessories (15pcs. Zip Ties and 4pcs. Stakes)

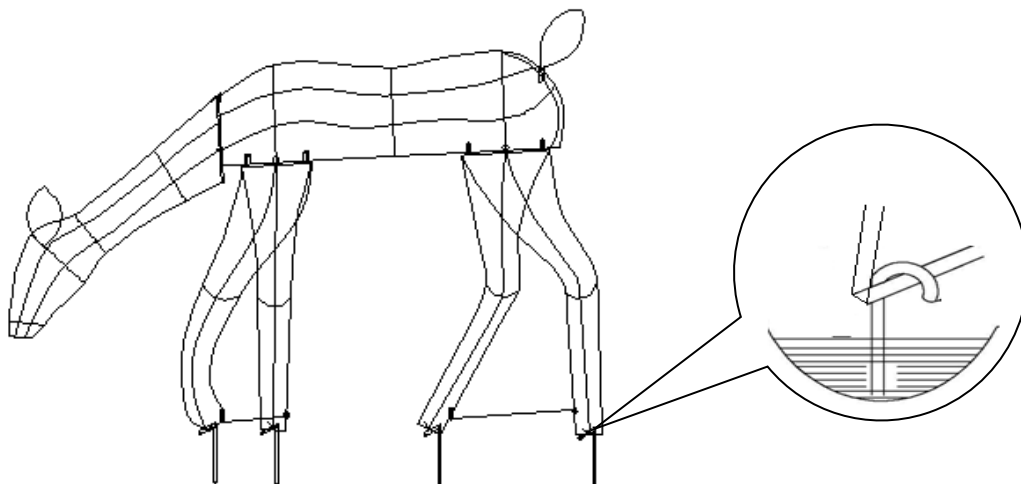
Reindeer includes:

Deer Head (A), Deer Body (B),  
Deer Tail (C), Deer forelegs (D, E),  
Deer hind legs (F, G), Hook (H)



### 2. To Assemble:

- a) Unfold the Deer.
- b) **Deer Legs:** Insert the deer legs (D, E, F, and G) into the Deer Body (B). Use Zip ties on the ring tabs to secure the legs to the body (shown as red dots on the figure above). Insert the support bracket (H) between legs of "E, G" and "D, F" to fix the distance between leg pairs.
- c) **Deer Head:** Insert the deer head (A) to the body (B). Use Zip ties to secure sections.
- d) **Deer Tail:** Insert the Deer Tail (C) to the Deer Body (B).
- e) Cut the excess lengths on the zip ties used.
- f) Make sure the location is suitable to install the ground stake when using this item outdoor (Picture below), secure sculpture with 4 ground stakes provided.
- g) Plug the tree into a GFCI-protected outlet to turn the tree lights on.



PRINTED IN CHINA

MADE IN CHINA

©2017 Nicolas Holiday Inc., 9F., No. 37, Guangfu N. Rd Taipei, Taiwan 10560. All rights reserved.



# RENO COMIENDO

Manual de Montaje - 847969

Modelo No.: 82026LO

Especificaciones Eléctricas: 120V, 60Hz, 17.1W, 0.15A

Tamaño: 31 pulgadas

Temperatura de Operación: -5°F a 95°F (-20°C a 35°C)

Uso: Interior y Exterior

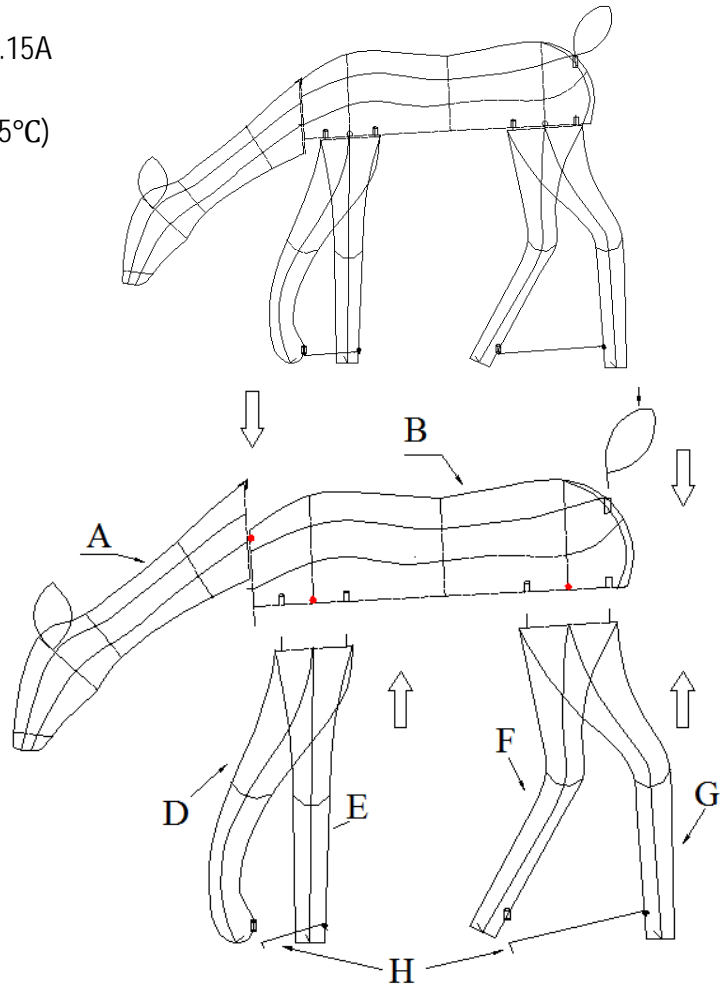
## Instrucciones de Montaje:

### 1. Piezas Incluidas:

- (a) Luces
- (b) Manual de Instrucciones y Montaje
- (c) Accesorios (15 anclajes y 4 ganchos de tierra)

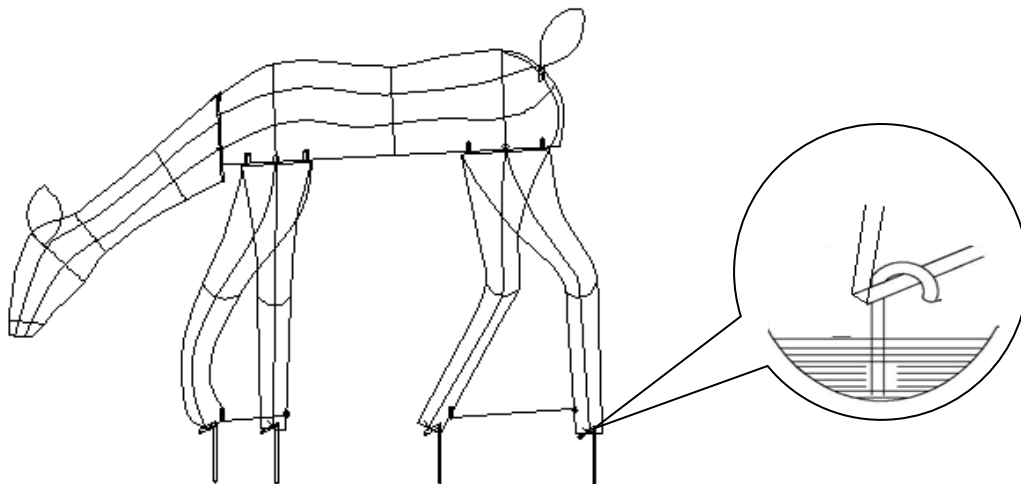
El Reno incluye:

Cabeza (A), Cuerpo (B),  
Cola (C), Patas delanteras (D, E),  
Patas traseras (F, G), Soporte (H)



### 2. Montaje:

- a) Despliegue el Reno.
- b) **Patas:** Introduzca las patas (D, E, F, y G) en el cuerpo del Reno (B). Use los anclajes de las lengüetas para fijar las patas al cuerpo (mostradas como puntos rojos en la imagen de arriba). Inserte el soporte (H) entre las patas "E, G" y "D, F" para establecer la distancia entre los pares de patas.
- c) **Cabeza:** Inserte la Cabeza (A) en el Cuerpo (B). Utilice los anclajes para fijar las secciones.
- d) **Cola:** Inserte la Cola (C) en el Cuerpo (B).
- e) Corte la parte sobrante de los anclajes utilizados.
- f) Asegúrese de que el lugar sea apropiado para clavar los ganchos de tierra al usar el producto en el exterior (Imagen de abajo), ancle la imagen al suelo con los 4 ganchos proporcionados.
- g) Conecte el producto a una toma de corriente con protección GFCI para encender las luces.



IMPRESO EN CHINA

FABRICADO EN CHINA

@2017 Nicolas Holiday Inc., 9F., No. 37, Guangfu N. Rd Taipei, Taiwan 10560. Todos los derechos reservados.