

LED 50L C9 IMPORTANT SAFETY INSTRUCTIONS

MODEL NO.:
LED2F-C9a-50(0.032)

When using electric products, basic precautions should always be followed including the following:

READ & FOLLOW ALL SAFETY INSTRUCTIONS

1. This is an electric product-not a toy! To avoid risk of fire, burns, personal injury and electric shock, it should not be played with or placed where small children can reach it.
2. Do not use seasonal products outdoors unless marked suitable for indoor and outdoor use. When products are used in outdoor applications, connect the product to a Ground Fault Circuit Interrupting (GFCI) outlet. If one is not provided, contact a qualified electrician for proper installation.
3. Do not use this product for other than its intended use.
4. This seasonal use product is not intended for permanent use or installation.
5. Unplug when leaving the house, when retiring for the night, or if left unattended.
6. Do not mount or place near gas or electric heaters, fireplaces, candles or other similar sources of heat.
7. Do not secure the wiring of the product with staples or nails, or place on sharp hooks or nails.
8. Do not hang ornaments or other objects from cord, wire, or light string.
9. Do not place lighting string on carpeting, drapes, furniture, or allow it to contact vinyl siding while the power is on.
10. Do not perform any maintenance or troubleshoot for bad or broken lamps while the power is on.
11. Do not close doors or windows on the product or extension cords as this may damage the wire insulation.
12. Do not cover the product with cloth, paper or any material not part of the product when in use.
13. This product is equipped with non-shunted type L.E.D. lamps. Do not twist or attempt to remove lamps.
14. Do not let lamps rest on the supply cord or on any wire.
15. This product employs overload protection (fuse). A blown fuse indicates an overload or short-circuit situation. If the fuse blows, unplug the product from the outlet. Also unplug any additional strings or products that may be attached to the product. Replace the fuse as per the user servicing instructions (follow product marking for proper fuse rating) and check the product. If the replacement fuse blows, a short-circuit may be present and the product should be discarded.
16. Read and follow all instructions that are on the product or provided with the product.
17. The voltage of power source is 120V.

SAVE THESE INSTRUCTIONS USE AND CARE INSTRUCTIONS

1. Before using or reusing, inspect product carefully. Discard any products that have cut, damaged, or frayed wire insulation or cords, cracks in the lamp holders or enclosures, loose connections, or exposed copper wire.
2. Before storing the product, carefully remove the product from wherever it is placed, including trees, branches, or bushes, to avoid any undue strain or stress on the product conductors, connections, and wires.
3. When not in use, store neatly in a cool, dry location protected from sunlight.
4. When the product is used on a live tree, the tree should be well maintained and fresh. Do not place on live trees in which the needles are brown or break off easily. Keep the tree holder filled with water.
5. If the product is placed on a tree, the tree should be well secured and stable.

USER SERVICING INSTRUCTIONS:

-SEE OTHER SIDE-

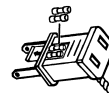
-CONTINUED FROM OTHER SIDE-



FUSE REPLACEMENT INSTRUCTIONS

Risk of fire. Do not replace attachment plug. Contains a safety device (fuse) that should not be removed. Discard product if the attachment plug is damaged. The most common reason for a fuse to blow is due to overload from too many sets being strung together.

1. Make sure the light set is unplugged.
2. To unplug, grasp plug and remove from the receptacle or other outlet device. Do not unplug by pulling the cord.
3. Risk of fire. Replace fuse only with 125 volt, 3 amp fuse (provided with this product).
4. Locate the fuse panel on the plug. Slide the panel open to expose the fuses inside (as shown).
5. Remove fuse carefully. Replace the blown (darkened) fuse with the spare fuse included in this set. Close the panel completely by sliding the fuse access cover closed on top of attachment plug.



To replace lamp:

The LED cover is designed to fit tightly on the lamp holder. To remove, turn the cover counterclockwise. After replacing the LED, turn the cover clockwise to ensure a secure fit.

1. Grasp plug and remove from the receptacle or other outlet device. Do not unplug by pulling on cord.
2. Pull lamp and plastic base straight out of lampholder.
3. Replace lamp with only 3.3 V, 20 mA LED type lamp (provided with product).

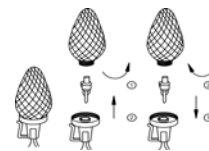


FIG.1 FIG.2

Connecting Sets End to End

When multiple products are connected together, do not exceed the lowest of the indicated maximum wattage on the cord tag near the connected product's receptacle.

CAUTION: 1. Do not overload. This lighting string is rated 3.84 Watts (0.032 Amps). Connect other lighting strings or decorative outfits end-to-end up to a maximum of 216 Watts (1.8 Amps) total.

If connecting to a Lighting String that does not have a Wattage (W) rating, (found on the cord tag within 6 inches of the plug), calculate the wattage as follows: Multiply the current (A), which is on the flag-type tag by 120.

For example: Lighting String is rated 120V, 60Hz, 0.2Amps. $0.2 \times 120 = 24$ Watts. Add the wattage of each light string together for a total of 216 Watts or less. (Do not exceed 216 Watts.)

2. To reduce the risk of overheating, a) replace burned out lamps promptly. Use 3.3 V, 20 mA LED lamps provided with this product. b) Risk of fire. This product does not contain lamp shunts in order to allow the product to operate if one lamp burns out. Do not replace lamps with other than the spare lamps provided with this product.
3. To reduce the risk of fire electric shock: a) Do not install on trees having needles, leaves or branch coverings of metal or materials that look like metal, and b) Do not mount or support strings in a manner that can cut or damage wire insulation.

For questions and/or assistance, call customer service at 1-877-398-7337 or visit us on the web at www.GEholidaylighting.com

FOR INDOOR AND OUTDOOR USE

MADE IN CHINA

Printed In China

E246482 HC-18

©2018 Nicolas Holiday Inc., 9F., No. 37, Guangfu N. Rd Taipei, Taiwan 10560. All rights reserved.

Ampoules DEL 50L C9

IMPORTANTES CONSIGNES DE SÉCURITÉ

Lorsque vous utilisez un produit nécessitant un branchement électrique, suivez toujours les consignes de sécurité suivantes :

LIRE ET SUIVRE TOUTES LES CONSIGNES DE SÉCURITÉ

1. Cet article est un appareil électrique, ce n'est pas un jouet. Pour prévenir les risques d'incendie, de brûlure, de blessure et de choc électrique, ne l'installez pas à un endroit accessible aux enfants.
2. N'utilisez pas des articles saisonniers à l'extérieur sauf s'il est indiqué qu'ils sont destinés à un usage intérieur ou extérieur. Si vous utilisez cet article à l'extérieur, branchez-le sur une prise reliée à un disjoncteur différentiel. Si vous n'en possédez pas, faites appel à un électricien qualifié.
3. N'utilisez pas ce produit pour un usage autre que celui auquel il est destiné.
4. Utilisez cet article de manière ponctuelle, ne le laissez pas installé en permanence.
5. Débranchez l'article si vous partez de la maison, si vous allez vous coucher, ou si personne n'est présent pour le surveiller.
6. N'assemblez pas ou n'installez pas le produit à proximité d'un système de chauffage fonctionnant au gaz ou à l'électricité, d'une cheminée, d'une bougie ou de toute autre source de chaleur.
7. Ne fixez pas les fils électriques avec des agrafes ou des clous ou ne les accrochez pas sur des crochets pointus ou des clous.
8. N'accrochez pas de décorations ou autre objet sur le cordon d'alimentation, les fils électriques ou le jeu de lumières.
9. N'installez pas le jeu de lumières sur rideaux ou un meuble, et éloignez-le des revêtements en vinyle lorsqu'il fonctionne.
10. Ne nettoyez pas ou ne changez pas les ampoules lorsque le jeu de lumières fonctionne.
11. Évitez de faire passer le cordon d'alimentation ou les rallonges par des portes ou des fenêtres pour ne pas abîmer la gaine protectrice des fils électriques.
12. Lorsque vous utilisez cet article, ne le couvrez pas avec un chiffon, du papier ou tout autre produit.
13. Ce produit est muni d'ampoules de type DEL qui ne sont pas disposées en circuit parallèle. Ne dévissez pas les ampoules et n'essayez pas de les retirer.
14. Veillez à ce que les ampoules ne touchent pas le cordon d'alimentation ou les fils électriques.
15. Ce produit est muni d'un dispositif permettant de prévenir la surchauffe (fusible). Un fusible grillé indique une surcharge ou un court-circuit. Si un fusible saute, débranchez l'article. Débranchez tout autre jeu de lumières ou produit qui est lié à l'article. Remplacez le fusible conformément aux instructions d'utilisation (référez-vous à l'article afin d'utiliser un fusible du calibre approprié) et vérifiez le fonctionnement de l'article. Si le fusible de remplacement grille, il s'agit probablement d'un court-circuit et vous devriez jeter le produit.
16. Lisez et suivez toutes les instructions inscrites sur l'article et fournies avec celui-ci.
17. Le voltage de la source d'énergie est de 120 V.

CONSERVER CES CONSIGNES INSTRUCTIONS D'UTILISATION ET D'ENTRETIEN

1. Avant d'utiliser ou de réutiliser cet article, inspectez-le avec attention. N'utilisez pas les articles dont la gaine protectrice ou le cordon d'alimentation est coupé, abîmé ou usé, dont les douilles ou les enveloppes électriques sont fendues, dont les branchements sont mal raccordés ou dont les fils en cuivre sont visibles.
2. Avant d'entreposer l'article, vérifiez que des branches d'arbre ou de buisson ne sont pas restées accrochées afin d'éviter que les fils électriques se déforment.
3. Si vous n'utilisez pas l'article, rangez-le dans un endroit frais et sec, à l'abri du soleil.
4. Assurez-vous que le sapin sur lequel est installé l'article est bien entretenu et n'est pas desséché. N'installez pas cet article sur un sapin dont les aiguilles sont desséchées et tombent facilement. Assurez-vous que le pot du sapin est toujours rempli d'eau.
5. Assurez-vous que le sapin sur lequel est installé l'article est bien fixé et qu'il est stable.

INSTRUCTIONS POUR LE REMPLACEMENT

- SUITE DE L'AUTRE CÔTÉ -

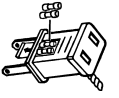
-SUITE-

INSTRUCTIONS POUR LE REMPLACEMENT DU FUSIBLE



Risque d'incendie. Ne pas remplacer la fiche de branchement. Elle contient un fusible qui ne doit pas être enlevé. Jeter le produit si la niche de branchement est endommagée. La raison la plus courante pour qu'un fusible saute est une surcharge due à trop d'ensembles attachés.

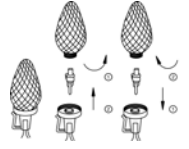
1. Vérifier que la ligne de lumières est débranchée.
2. Pour débrancher, attraper la prise et l'enlever du réceptacle ou de tout autre appareil. Ne pas débrancher en tirant sur la prise.
3. Risque d'incendie. Ne remplacer le fusible que par un fusible de 125 volts, 3 A (fourni avec le produit).
4. Localiser le panneau de fusible sur la prise. Faire glisser le panneau pour l'ouvrir et exposer les fusibles à l'intérieur (comme montré).
5. Enlever soigneusement le fusible. Remplacer celui qui a sauté (plus sombre) avec le fusible de remplacement inclus avec cet ensemble. Fermer le panneau complètement en faisant glisser le couvercle sur le dessus de la fiche de branchement.



Lumières fixes:

Le couvercle à DEL est conçu pour être ajusté sur la douille. Pour le retirer, tourner le couvercle dans le sens antihoraire. Après avoir remplacé les DEL, remettez le couvercle en le tournant dans le sens horaire jusqu'à ce qu'il soit bien ajusté.

1. Saisissez la fiche et retirez-la de la prise de courant ou de tout autre dispositif d'alimentation. Ne tirez pas sur le cordon pour débrancher.
2. Tirez la lampe et le culot en plastique droit hors de la douille.



3. Remplacez la lampe uniquement par une lampe halogène de 3,3 V et 20 mA (comprise).

Jonction de plusieurs ensembles bout à bout

Lorsque plusieurs produits sont connectés ensemble, ne dépassez pas la valeur de puissance maximale la plus basse indiquée sur le cordon près du réceptacle du produit connecté.

- ATTENTION:**
1. Ne pas surcharger le circuit. Ce produit a une puissance maximale de 3,84 W (0,032 A). Connecter de bout en bout des produits d'éclairage décoratif de même type, jusqu'à un maximum de 216 W (1,8A). Pour une connexion à un cordon lumineux qui ne comporte pas de puissance nominale (W), (se trouvant sur l'étiquette du cordon à environ 15,2 cm [6 po] de la prise), calculer la puissance de la manière suivante : multiplier le courant (A), lequel se trouve sur l'étiquette de type drapeau, par 120. Par exemple : chaque cordon lumineux comporte une puissance nominale de 120V, 60Hz et 0,2 ampère. $0,2 \times 120 = 24$ watts. Additionner la puissance de chaque cordon lumineux jusqu'à un total de 216 watts ou moins (ne pas dépasser 216 watts).
 2. Afin de diminuer les risques de surchauffe: a) Remplacez toujours rapidement les ampoules grillées. Utilisez seulement les ampoules à DEL de 3,3 V et de 20 mA fournies avec l'article. b) Afin de prévenir les incendies: Veillez à ce que l'article ne soit pas muni d'un circuit de dérivation lui permettant de continuer à fonctionner même lorsque qu'une ampoule est grillée uniquement par les ampoules de rechange fournies avec l'article.
 3. Pour prévenir les risques d'incendie ou de choc électrique: a) N'installez pas le jeu de lumières sur un arbre dont les aiguilles, les feuilles ou les branches sont recouvertes d'objets métalliques ou d'aspect métallique.

Si vous avez des questions ou si vous avez besoin d'aide, communiquez avec notre service à la clientèle au 1-877-398-7337 ou visitez notre site Web au www.GEholidaylighting.com

POUR USAGE INTÉRIEUR ET EXTÉRIEUR

MODÈLE: LED2F-C9a-50(0,032)

Imprimé en Chine

FABRIQUÉ EN CHINE

E246482 HC-18

©2018 Nicolas Holiday Inc., 9F., No. 37, Guangfu N. Rd Taipei, Taiwan 10560. Tous droits réservés.