

ITM. / ART. 2020164 IMPORTANT, RETAIN FOR FUTURE REFERENCE: READ CAREFULLY

20 count / 100 LED Twinkling Ice Crystal Icicle Set Model: 00112(0.05)
When using electrical products, basic precautions should always be followed including the following:

READ AND FOLLOW ALL SAFETY INSTRUCTIONS CAUTION:

- To reduce the risk of fire and electric shock:
a) Do not install on trees having needles, leaves or branch coverings of metal or materials which look like metal, and

- b) Do not mount or support strings in a manner that can cut or damage wire insulation.
- To reduce the risk of overheating, replace burned out lamps promptly. Use 3.3 V, 20 mA LED lamps only.
- This is an electrical product - not a toy! To avoid the risk of fire, burns, personal injury and electric shock it should not be played with or placed where small children can reach it.
- This product is equipped with non-shunted LED type lamps. Do not twist lamps. Push straight in or pull out to avoid damage.
- Do not use seasonal products outdoors unless marked suitable for indoor and outdoor use. When products are used in outdoor applications, connect the product to a Ground Fault Circuit Interrupting (GFCI) outlet. If one is not provided contact a qualified electrician for proper installation.
- This seasonal use product is not intended for permanent installation or use.
- Do not mount or place near gas or electric heaters, fireplaces, candles or other similar sources of heat.

- Do not secure the wiring of the product with staples or nails, or place on sharp hooks or nails.
- Do not let lamps rest on the supply cord or on any wire.
- Unplug the product when leaving the house, when retiring for the night, or if left unattended.
- Do not use this product for other than its intended use.
- Do not hang ornaments or other objects from cord, wire, or light string.
- Do not place lighting string on carpeting, drapes, furniture, or allow it to contact vinyl siding while the power is on.
- Do not perform any maintenance or troubleshoot for bad or broken lamps while the power is on.
- Do not close doors or windows on the product or extension cord as this may damage the wire insulation.
- Do not cover the product with cloth, paper or any material not part of the product when in use.
- This product employs overload protection (fuse). A blown fuse

indicates an overload or short-circuit situation. If the fuse blows, unplug the product from the outlet. Also unplug any additional strings or products that may be attached to the product. Replace the fuse as per the user servicing instructions (follow product marking for proper fuse rating) and check the product. If the replacement fuse blows, a short circuit may be present and the product should be discarded.

- Read and follow all instructions that are on the product or provided with the product.



SAVE THESE INSTRUCTIONS

USE AND CARE INSTRUCTIONS

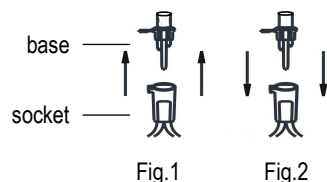
- When the product is placed on a live tree, the tree should be well maintained and fresh. Do not place on live trees in which the needles are brown or break off easily. Keep the tree holder filled with water.
- If the product is placed on a tree, the tree should be well secured and stable.
- Before using, or reusing, inspect product carefully. Discard any products that have cut, damaged or frayed wire insulation or cords, cracks in the lampholders or enclosures, loose connections, or exposed copper wire.
- When storing the product, carefully remove the product from wherever it is placed, including trees, branches, or bushes, to avoid any undue strain or stress on the product conductors, connections and wires.
- When not in use, store neatly in a cool, dry location protected from sunlight.

USER SERVICING INSTRUCTIONS

To replace lamp:

- Bulb locking feature keeps bulbs securely in place, to replace bulb, you have to remove the lock from the slot. After replacing the LED, put the lock back into the slot to ensure a secure fit.
- Grasp plug and remove from the receptacle or other outlet device. Do not unplug by pulling on cord.
 - Pull lamp and plastic base straight out of lampholder.

- To reduce the risk of overheating, a) replace burned out lamps promptly. Use 3.3 Volt, 20 mA LED lamps provided with this product. b) Risk of fire. This product does not contain lamp shunts in order to allow the product to operate if one lamp burns out. Do not replace lamps with other than the spare lamps provided with this product.



Connecting Sets End to End

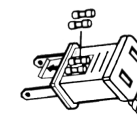
When multiple products are connected together, do not exceed the lowest of the indicated maximum wattage on the cord tag near the connected product's receptacle.

This lighting string is rated 6 Watts (0.05 Amps), do not overload. Connect other lighting strings or decorative outfits end-to-end up to maximum of 216 Watts (1.8 Amps) total. If connecting to a Lighting String that does not have a Wattage (W) rating, (found on the cord tag within 6 inches of the plug), calculate the wattage as follows:

Multiply the current (A), which is on the flag-type tag by 120. For example: Lighting String is rated 120V, 60Hz, 0.2 Amps. $0.2 \times 120 = 24$ Watts. Add the wattage of each light string together for a total of 216 Watts or less. (Do not exceed 216 Watts.)

FUSE REPLACEMENT INSTRUCTIONS

Risk of fire. Do not replace attachment plug. Contains a safety device (fuse) that should not be removed. Discard product if the attachment plug is damaged. The most common reason for a fuse to blow is due to overload from too many sets being strung together.



- Make sure the light set is unplugged.
- To unplug, grasp plug and remove from the receptacle or other outlet device. Do not unplug by pulling the cord.
- Risk of fire. Replace fuse only with 125 volt, 3 amp fuse (provided with this product).
- Locate the fuse panel on the plug. Slide the panel open to expose the fuses inside (as shown).
- Remove fuse carefully. Replace the blown (darkened) fuse with the spare fuse included in this set. Close the panel completely by sliding the fuse access cover closed on top of attachment plug.



For Indoor and Outdoor Use
120V 60 Hz

Costco Wholesale Canada Ltd.*
415 W. Hunt Club Road
Ottawa, Ontario
K2E 1C5, Canada
1-800-463-3783
www.costco.ca
* faisant affaire au Québec sous le nom Les Entrepôts Costco
Made in China

For customer service call: 1-866-489-0019
OPERATING HOURS: January 2 - November 6: Monday to Friday, 10 AM - 7 PM EST, November 7 - December 23: Monday to Friday, 8 AM - 8 PM EST, Saturday & Sunday, 10 AM - 7 PM EST
December 24-29: 10 AM - 7 PM EST
See complete schedule at
www.geholidaylighting.com
©2020 Nicolas Holiday Limited., 9F., No. 37, Guangfu N. Rd Taipei, Taiwan 10560.
All rights reserved.
This is not a toy, for decorative use only.

ITM. / ART. 2020164

IMPORTANT À CONSERVER POUR DE FUTURS BESOINS

DE RÉFÉRENCE : À LIRE SOIGNEUSEMENT

Jeu de cristaux de glace scintillants de 20 pièces à 100 DEL Modèle : 00112(0,05)
L'utilisation de produits électriques implique des précautions de base qui devraient toujours être suivies, parmi celles-ci :

LIRE ET SUIVRE TOUTES LES INSTRUCTIONS DE SECURITE ATTENTION :

• Pour réduire les risques d'incendie et de choc électrique :

- a) ne pas installer sur des arbres ayant des épines, des feuilles ou des branches recouvertes de métal ou de matériaux qui ressemblent à du métal;
- b) ne pas monter ou soutenir les guirlandes d'une façon qui pourrait endommager l'isolant électrique.
- Pour réduire le risque de surchauffe, remplacer rapidement les ampoules grillées. N'utiliser que des ampoules à DEL de 3,3 V, 20 mA.
- Ceci est un appareil électrique – pas un jouet! Pour éviter tout risque d'incendie, de brûlure, de blessure et de choc électrique, il ne faut ni jouer avec, ni le laisser à la portée de jeunes enfants.
- Cet article est équipé d'ampoules à DEL en série que l'on pousse pour mettre en place. Ne pas les visser. Les pousser directement dans le culot ou les en tirer pour éviter de les endommager.
- Ne pas utiliser de produits saisonniers à l'extérieur, sauf s'ils sont expressément marqués à usages extérieur et intérieur. Quand les articles sont utilisés à l'extérieur, les connecter à un disjoncteur de fuite à la terre. S'il n'y en a pas, contacter un électricien qualifié pour qu'il en installe un.
- Ce produit saisonnier n'est pas prévu pour une utilisation permanente.

- Ne pas monter ni placer près d'un foyer au gaz ou électrique, de bougies ou de toute autre source de chaleur.
- Ne pas fixer le produit avec des agrafes ou des clous et ne pas le placer sur des crochets aiguisés ou des clous.
- Ne pas laisser les ampoules reposer sur un cordon d'alimentation ou tout autre fil électrique.
- Débrancher le produit quand on quitte la maison, quand on se couche ou s'il doit être laissé sans surveillance.
- Ne pas utiliser ce produit pour une autre utilisation que celle prévue.
- Ne pas accrocher de décorations ou d'autres objets sur les cordons, les fils électriques ou les guirlandes.
- Ne pas placer les guirlandes sur de la moquette, des rideaux, du mobilier et ne pas les laisser en contact avec du vinyle quand elles sont allumées.
- Ne pas faire d'entretien et ne pas changer d'ampoule quand l'article est allumé.
- Ne pas fermer de porte ni de fenêtre sur le produit ou sur la rallonge, cela pourrait endommager l'isolant des fils.

- Ne pas recouvrir le produit avec un chiffon, du papier ou tout autre matériau qui ne fait pas partie du produit quand celui-ci est utilisé.
- Ce produit est muni d'un système de protection contre la surcharge (fusible). Un fusible grillé signale une surcharge ou un court-circuit. Lorsque le fusible grille, il faut débrancher le produit. Il faut aussi débrancher les guirlandes ou produits qui seraient attachés au produit. Remplacer le fusible en suivant les instructions d'entretien (suivre les inscriptions présentes sur l'article pour utiliser un fusible approprié) et vérifier le produit. Si le fusible de remplacement grille, un court-circuit pourrait en être la cause et il faudrait alors se débarrasser du produit.
- Lire et suivre toutes les instructions qui se trouvent sur le produit ou qui sont fournies avec lui.



CONSERVER CES INSTRUCTIONS

CONSEILS D'ENTRETIEN ET D'UTILISATION

- Quand le produit est placé sur un arbre vivant, celui-ci doit être en bon état et frais. Ne pas le placer sur un arbre vivant dont les aiguilles sont brunes ou tombent facilement. Garder le contenant de l'arbre rempli d'eau.
- Si le produit est placé sur un arbre, celui-ci doit être bien sécurisé et stable.
- Avant de l'utiliser ou de le réutiliser, inspecter soigneusement le produit. Se débarrasser de tout produit qui présente des coupures, des fils ou des rallonges dénudées ou effilochées, des douilles fissurées, des connexions lâches ou du fil de cuivre dénudé.
- Pour entreposer le produit, l'enlever soigneusement des arbres, branches ou buissons où il a été placé et éviter toute tension inutile sur les âmes, les connexions et les fils du produit.
- Quand il n'est pas utilisé, entreposer le produit dans un lieu frais et sec à l'abri du soleil.

INSTRUCTIONS D'ENTRETIEN POUR L'UTILISATEUR

Lumières fixes:

- Le mécanisme de blocage de l'ampoule la maintient solidement en place. Pour remplacer l'ampoule, il faut retirer le verrou de la fente. Une fois la DEL remplacée, remettre le verrou dans la fente pour assurer la sécurité de l'installation
- Saisissez la fiche et retirez-la de la prise de courant ou de tout autre dispositif d'alimentation. Ne tirez pas sur le cordon pour débrancher.
 - Tirez la lampe et le culot en plastique droit hors de la douille.

- fin de diminuer les risques de surchauffe: a) Remplacez toujours rapidement les ampoules grillées. Utilisez seulement les ampoules à DEL de 3,3 V et de 0,066 W fournies avec l'article. b) Afin de prévenir les incendies: Veillez à ce que l'article ne soit pas muni d'un circuit de dérivation lui permettant de continuer à fonctionner même lorsque qu'une ampoule est grillée uniquement par les ampoules de rechange fournies avec l'article.

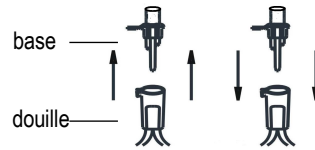


Fig. 1

Fig. 2

Jonction de plusieurs ensembles bout à bout

Lorsque plusieurs produits sont connectés ensemble, ne dépassez pas la valeur de puissance maximale la plus basse indiquée sur le cordon près du réceptacle du produit connecté.

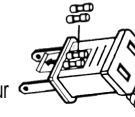
Ce cordon lumineux comporte une puissance nominale de 6 watts (0,05 ampère), ne pas surcharger. Connecter d'autres cordons lumineux ou éléments décoratifs bout à bout jusqu'à un maximum de 216 watts (1,8 ampères). Pour une connexion à un cordon lumineux qui ne comporte pas de puissance nominale (W), (se trouvant sur l'étiquette du cordon à environ 15,2 cm [6 po] de la prise), calculer la

puissance de la manière suivante : multiplier le courant (A), lequel se trouve sur l'étiquette de type drapeau, par 120. Par exemple : chaque cordon lumineux comporte une puissance nominale de 120 V, 60 Hz et 0,2 ampère. $0,2 \times 120 = 24$ watts. Additionner la puissance de chaque cordon lumineux jusqu'à un total de 216 watts ou moins (ne pas dépasser 216 watts)

INSTRUCTIONS DE REMPLACEMENT DU FUSIBLE

Risque d'incendie. Ne pas remplacer la fiche de branchement. Elle est équipée d'un fusible qui ne doit pas être enlevé. Jeter le produit si la fiche de branchement est endommagée. La raison la plus courante pour qu'un fusible grille est la surcharge.

1. Vérifier que la guirlande est débranchée.
2. Pour la débrancher, attraper la prise et la retirer du réceptacle ou de tout autre appareil. Ne pas débrancher en tirant sur la prise.
3. Risque d'incendie. Ne remplacer le fusible que par un fusible de 125 V, 3 A (fourni avec le produit).
4. Localiser le panneau de fusible sur la prise. Le faire glisser pour exposer les fusibles se trouvant à l'intérieur (voir schéma).
5. Retirer soigneusement le fusible qui a sauté (le plus sombre) et le remplacer par un nouveau fusible (inclus dans cet ensemble). Refermer le panneau de protection en faisant glisser le couvercle sur le dessus de la prise.



Pour un usage à l'intérieur et à l'extérieur
120V 60Hz
Costco Wholesale Canada Ltd.*
415 W. Hunt Club Road
Ottawa, Ontario
K2E 1C5, Canada
1-800-463-3783
www.costco.ca

* faisant affaire au Québec sous
le nom Les Entrepôts Costco
FABRIQUÉ EN CHINE

Composer le numéro
sans frais : 1-866-489-0019

Saison des Fêtes : du lundi au vendredi du
2 Janvier au 6 novembre de 10 h à 19 h HNE;
7 novembre au 23 décembre de 8 h à 20 h HNE;
lundi et dimanche de 10 h à 19 h HNE. du 24 au 29
décembre de 10 h à 19 h HNE.

ou visiter notre site Web
www.geholidaylighting.com

©2020 Nicolas Holiday Limited., 9F., No. 37,
Guangfu N. Rd Taipei, Taiwan 10560.

Tous droits réservés

Ceci n'est pas un jouet. Uniquement à usage décoratif.