



# STANDING REINDEER

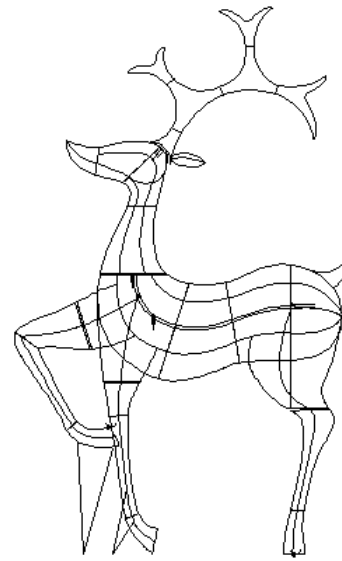
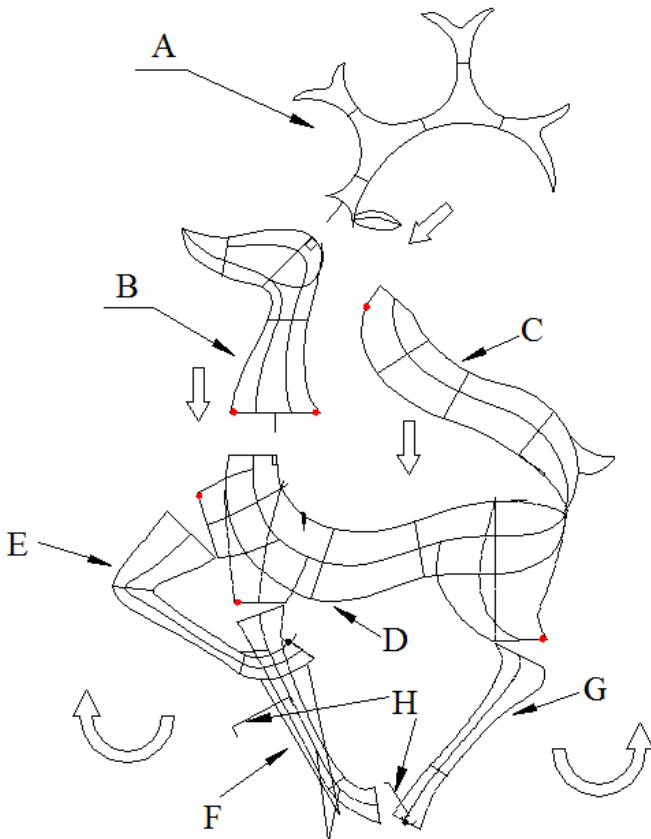
Assembly Manual- 82014LO

**Size:** 48 inches

**Operating Temperature:** -5°F to 95°F (-20°C to 35°C)

**Application:** For Indoor and Outdoor Use

## Assembly Instructions:



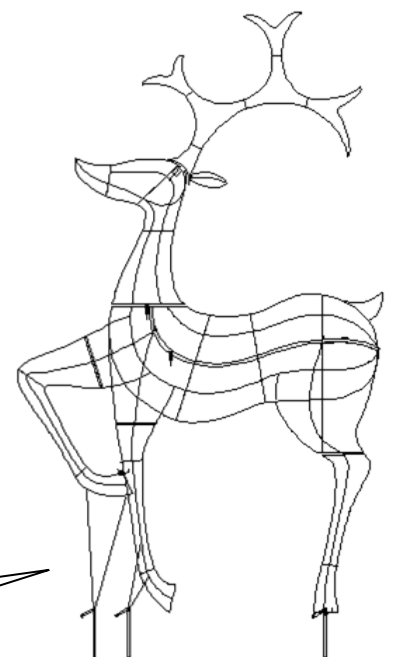
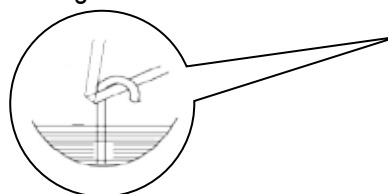
### 1. Parts Included:

- (a) Light Fixture
- (b) Assembly and Instruction Manuals
- (c) Accessories (5 Zip Ties, 2 C clips and 4 Ground stakes)

Reindeer includes: Antler(A, 2pcs), Deer Head(B), Deer Body(C, D), Deer forelegs(E、 F), Deer hind legs(G), Hook(H, 2pcs)

### To Assemble:

- a) Unfold the Deer.
- b) **Deer Legs:** Attach the support braces (H) into the Deer legs (E, G) to fix the distance between leg pairs. Open up the legs with the direction of arrows as shown above. Lock the C clips at the black dots of the figure.
- c) **Deer Head:** Secure the deer body (C) to (D). Lock sections with C clip. Attach the deer head (B) to the deer body (D). Lock sections with C clip.
- d) **Antler:** Insert the antler (A) to the hole of deer head (B). Please orient the antler correctly as shown on the figure to the right.
- e) Make sure the location is suitable to install the ground stake when using this item outdoor (Picture below), secure sculpture with 4 ground stakes provided.
- f) Plug the tree into a GFCI-protected outlet to turn the tree lights on.





# RENO DE PIE

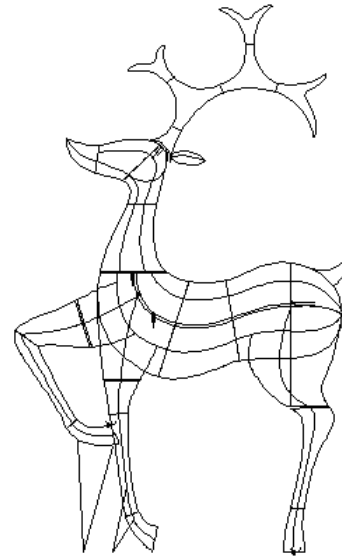
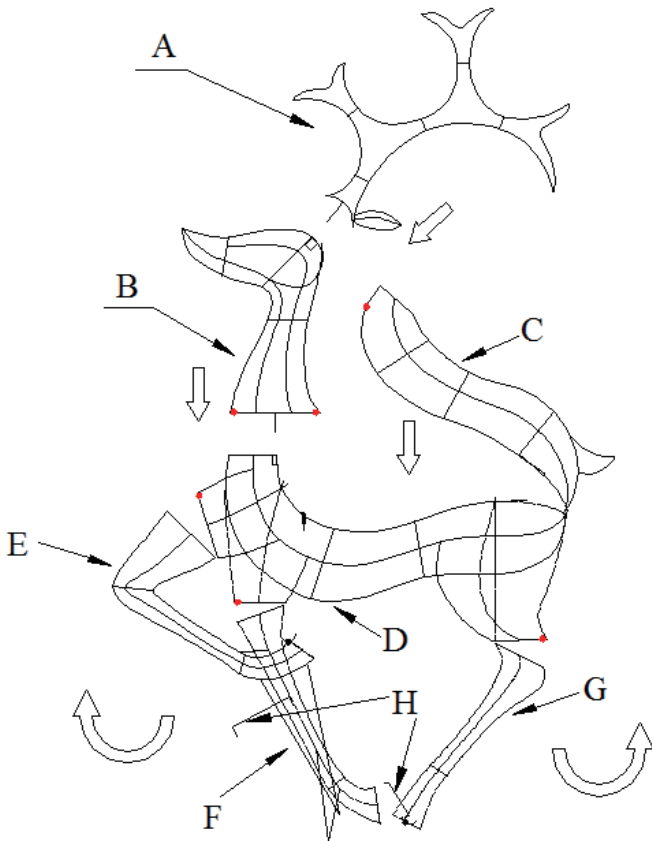
Manual de Montaje- 82014LO

Tamaño: 48 pulgadas

Temperatura de Operación: -5°F a 95°F (-20°C a 35°C)

Uso: Interior y Exterior

## Instrucciones de Montaje:



### 1. Piezas Incluidas:

- (a) Luces
- (b) Manual de Montaje e Instrucciones
- (c) Accesorios (5 anclajes, 2 Clips C y 4 Ganchos de tierra)

El Reno incluye: Cuerno (A, 2 piezas), Cabeza (B), Cuerpo (C, D), Patas delanteras (E, F), Patas traseras (G), Soporte (H, 2 piezas)

### Montaje:

- a) Despliegue el Reno.
- b) **Patas:** Fije el soporte (H) a las Patas del Reno (E, G) para establecer la distancia entre los pares de patas. Abra las patas en la dirección de las flechas como se muestra arriba. Fije los clips C en los puntos negro de la imagen.
- c) **Cabeza:** Una el Cuerpo del reno (C) a (D). Fije las secciones con el clip C. Una la Cabeza del reno (B) al cuerpo (D). Fije las secciones con el clip C.
- d) **Cuerno:** Introduzca el Cuerno (A) en el orificio de la Cabeza (B). Oriente el cuerno correctamente a la derecha como se muestra en la imagen.
- e) Asegúrese de que el lugar sea apropiado para clavar los ganchos de tierra al usarlo en el exterior (Imagen de abajo), ancle la imagen con los 4 ganchos proporcionados.
- f) Conecte el reno a una toma de corriente con protección GFCI para encender las luces.

